

Sarlat Résidence Odalys Les Côteaux de Sarlat

Chemin La Vigne du Foussat
24200 SARLAT LA CANEDA
Tél. : +33 (0)5 53 59 02 32 - Fax : +33 (0)5 53 59 25 37



Votre destination

Sarlat est une cité de caractère célèbre pour ses ruelles pavées, ses passages et ses vieilles maisons pleines de charme aux toitures de lauze.

Activités, sports et loisirs

Le bourg féodal, le marché de Sarlat

Découverte de la région

Grottes de Lascaux (25 km), Villars, Cazelle
Pôle préhistorique des Eyzies
Abri du Cap Blanc et Roque Saint Christophe
Vallée de la Dordogne et châteaux (Castelnaud, Beynac)

Agenda - à ne pas manquer

- Fête de la noix (février)
- Fest'oise (mars)

Votre lieu de résidence

Vacances authentiques dans le Périgord Noir

Capitale du Périgord Noir, Sarlat vous invite à flâner dans ses ruelles pavées bordées de belles demeures en pierre et dans les allées de ses marchés renommés. Proche du centre historique, la résidence propose des maisonnettes avec terrasse, équipées et dotées d'un accès wifi. Pour une pause détente, vous pourrez profiter du sauna (avec participation), du hammam (avec participation) et, à partir d'avril, de la piscine semi-couverte chauffée.

À votre disposition sur place : salle de fitness, mini-golf, ping-pong, aire de jeux, laverie (avec participation) et parking extérieur.

6 x 2 pièces 4 personnes et 1 x 4 pièces 8 personnes sont équipés pour les personnes à mobilité réduite. Il est important de prévenir la Résidence si un appartement de plain-pied est nécessaire.

Descriptif des logements

Maisonnette 2 pièces duplex 4 personnes (env. 30 m²)

Séjour avec canapé (2 couchages simples)

Chambre avec un lit double

Kitchenette équipée (plaque vitrocéramique, micro-ondes mixte, lave-vaisselle, réfrigérateur)

Salle de bains ou de douche, WC séparé (sauf appartements pour personnes à mobilité réduite)

Logement peut être de plain-pied, duplex et/ou adapté aux personnes à mobilité réduite

Maisonnette 3 pièces 6 personnes duplex (env. 43 m²)

Séjour avec canapé (2 couchages simples)

Chambre avec 1 lit double

Chambre avec 2 lits simples

Kitchenette équipée (plaque vitrocéramique, micro-ondes mixte, lave-vaisselle, réfrigérateur)

Salle de bains, WC séparé

Uniquement en duplex

Maisonnette 4 pièces duplex 8 personnes (env. 59 m²)

Séjour avec canapé (2 couchages simples)

Kitchenette équipée (plaque vitrocéramique, micro-ondes mixte, lave-vaisselle, réfrigérateur/congélateur)

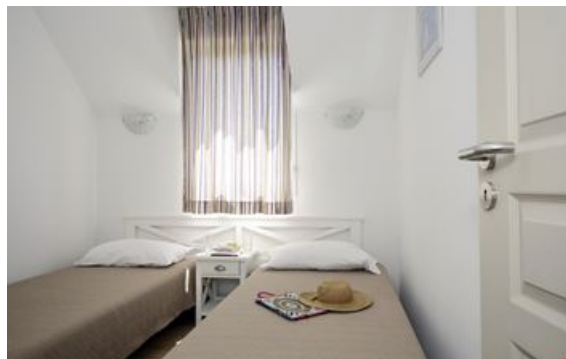
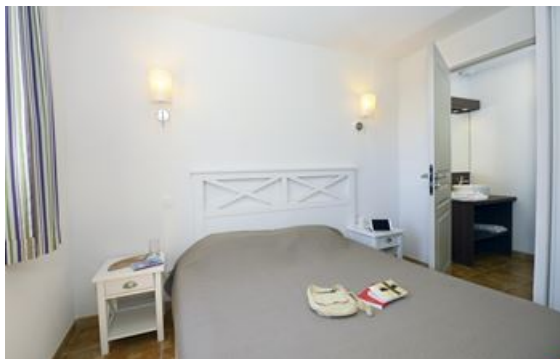
2 chambres avec 1 lit double

Chambre avec 2 lits simples

Salle de bain et salle de douche

2 WC séparés

Logement uniquement en duplex. 1 logement est aménagé pour personne à mobilité réduite (PMR) sur la partie du rez-de-chaussée avec salle de bain avec baignoire et douche. L'étage est prévu pour les accompagnateurs PMR.



Conditions de la location

Conditions :

Prix en euros, par appartement et par séjour. *Tarifs valables jusqu'au 31/03/19 et susceptibles d'évoluer après cette période.*

Caution à régler sur place : 300 € (2 versements : appartement + ménage).

La caution est restituée après inventaire le jour du départ ou renvoyée par courrier.

Taxe de séjour à régler sur place : 2,35€/jour/ personnes (à partir de 18 ans)

Eco-participation : 0,20€/nuit/personne (+13 ans)

Horaires d'arrivée et de départ :

Formule Location : arrivée à partir de 17h - Départ avant 10h

Formule Escapade : arrivée à partir de 16h - Départ avant 11h

En cas d'arrivée tardive, il est impératif de prévenir la résidence qui vous indiquera la marche à suivre.

Horaires de la réception

Tous les jours (sauf samedi) : 8h30-12h et 17h-19h

Samedi : 8h-12h et 15h-20h

Fermeture : mercredi et dimanche après-midi

Le prix comprend

La Formule "Location"

- Le linge de lit
- La TV
- Le mini-golf (9 trous)
- Le ping-pong
- L'aire de jeux extérieure pour enfants
- La salle remise en forme
- Le parking extérieur
- L'accès wifi dans toute la résidence
- L'accès à la piscine semi-couverte chauffée à partir d'avril

La Formule "Escapade" - pour les courts séjours :

- Le linge de lit (lits faits à l'arrivée excepté couchages dans le séjour)
- Le linge de toilette
- La TV
- Le ménage de fin de séjour (hors kitchenette et vaisselle)
- Les services gratuits de la formule location

Pensez-y

Services optionnels à régler sur place

- Laverie (voir tarifs directement sur place)
- Sauna/hammam (accès aux installations) : 6€/personne/séance – 25€ (forfait 5 accès)
- Location kit linge de toilette (serviette éponge + draps de bains) : 8€/change
- Location kit bébé (lit + chaise haute + baignoire) : 8€/jour – 25€/62€
- Animaux admis* (à préciser à la réservation) : 60€/animal/séjour (7 nuits et +) - 12€/nuit (moins de 7 nuits)

* Avec carnet de vaccinations à jour et tatouage. Les chiens doivent être tenus en laisse dans l'enceinte de la résidence.

Les + Odalys

- **Club enfants**, *Gratuit - 5 demi-journées par semaine*
Animation enfants 4-11 ans en juillet/août
- **Club ados**, *Gratuit juillet/août, Activités adaptées*
Animation ados 12-15 ans (après-midi uniquement) en juillet/août
- **Animation journée et soirée**, *Gratuit - pour toute la famille*
Animation journée et soirée en juillet/août
- **Ambassadeur Odalys**, *à votre disposition à la résidence (juillet/août)*
Pour vous permettre de découvrir la région de vos vacances, notre ambassadeur Odalys vous conseillera tout au long de votre séjour en juillet/août
- **Linge de lit gratuit**, *dans votre location de vacances*
N'encombrez plus vos valises avec votre linge de lit, Odalys vous en fournit gratuitement.
- **Service boulangerie**
Renseignements sur place

Comment venir



En voiture

A20 Paris - Souillac (à 25 km de Sarlat) ou A10 Paris - Poitiers - Angoulême - Périgueux.

En train

Gare de Sarlat.

En avion

Aéroports de Périgueux ou Bergerac.

Toute l'équipe Odalys vous souhaite un agréable séjour.