

## Nîmes Appart'hôtel Odalys Le Cheval Blanc

1, place des Arènes  
30000 NIMES  
Tél. : +33 (0)4 66 76 05 22 - Fax : +33 (0)4 66 76 05 43



---

### Votre destination

---

Romaine et hispanique, camarguaise et cévenole, languedocienne et provençale, Nîmes est la ville de tous les accents.

---

### Activités, sports et loisirs

---

Arènes, la Maison Carrée, le Carré d'Art, la cathédrale, Musée de la Romanité  
Notre Dame et Saint Castor  
Hôtels particuliers du centre historique, la Tour Magne  
Jardins de la Fontaine, la Porte Auguste, Temple de Diane

---

### Découverte de la région

---

Aigues Mortes, les Salins du Midi  
Les Saintes Maries de la Mer  
Le Pont du Gard, Uzès

---

## Votre lieu de résidence

---

L'Appart'hôtel se trouve au cœur de la ville, face aux arènes. Les 32 chambres et suites, dont 7 en duplex, sont toutes uniques, alliant la chaleur du bois (poutres apparentes pour la plupart) et l'espace contemporain. Toutes sont climatisées et équipées avec salle de bains, WC, accès wifi et télévision (Canal +, Canal + Sport, Canal + Cinéma) gratuits.

À votre disposition : accueil 24j/24 et 7j/7, bagagerie et salle petit déjeuner (face aux arènes)

---

## Descriptif des logements

---

### Chambre 2 personnes (20 à 25 m<sup>2</sup>)

Kitchenette (réfrigérateur, cafetière, bouilloire, plaque chauffante)  
Chambre climatisée pour 1 à 2 personnes  
WC et salle de bains avec baignoire  
*4 des chambres donnent côté cour au calme et 10 donnent vue sur les Arènes*

### Chambre supérieure 2/3 personnes (env. 30 m<sup>2</sup>)

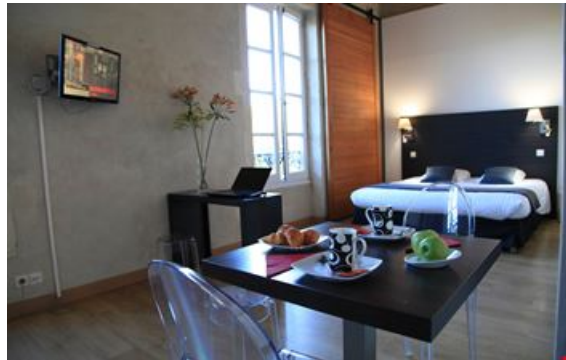
Kitchenette (réfrigérateur, cafetière, bouilloire, plaque chauffante)  
Chambre climatisée pour 1 à 3 personnes  
WC et salle de bains avec baignoire  
*6 chambres donnent côté cour au calme et 4 donnent vue sur les Arènes, dont 3 en duplex ouvert*

### Suite 4 personnes (35 à 40 m<sup>2</sup>)

Kitchenette (réfrigérateur, cafetière, bouilloire, plaque chauffante)  
Chambre climatisée pour 1 à 4 personnes  
WC et salle de bains avec baignoire  
*3 chambres donnent côté cour au calme et 3 donnent vue sur les Arènes dont 2 en duplex ouvert*

### Suite 4/5 personnes (45 à 50 m<sup>2</sup>)

Kitchenette (réfrigérateur, cafetière, bouilloire, plaque chauffante)  
Chambre pour 1 à 5 personnes  
WC et salle de bains avec baignoire  
*1 chambre donnent côté cour avec grande terrasse privative (sans vis à vis) et 1 côté arènes. Chambres en duplex ouvert.*



---

## Conditions de la location

---

### Conditions :

Prix en euros, par logement et par séjour  
Caution à régler sur place : 300€ (moyen séjour - 5 à 28 nuits) - 500€ (29 nuits et +)  
Taxe de séjour à régler sur place : 1€/jour/personne

### Horaires d'arrivée et de départ :

Arrivée à partir de 15h.  
*En cas d'arrivée tardive, merci de prévenir préalablement la réception.*  
Départ avant 12h.

---

## Horaires de la réception

---

---

## Le prix comprend

---

- La climatisation
- L'accès à la kitchenette
- L'accès wifi

### **Formule Hôtelière** : *court séjour 1 à 4 nuits*

- Le linge de lit (lits faits à l'arrivée)
- Le linge toilette et produits d'accueil
- Le ménage quotidien

### **Formule Résidentielle Confort** : *moyen séjour 5 à 28 nuits*

- Le linge de lit (lits faits à l'arrivée)
- Le linge de toilette
- Les produits d'accueil à l'arrivée
- Un service de ménage et 1 remplacement du linge de lit et de toilette hebdomadaire (séjour 5 nuits et +)
- Une arrivée possible sur tous les jours de la semaine

---

## Pensez-y

---

### **Services optionnels à régler sur place :**

- Petit déjeuner buffet : 10€ (adulte) - 6€ (4-12 ans) - Gratuit pour les -4 ans
- Petit déjeuner en chambre : 14€
- Kit serviette (1 grande + 1 petite et tapis de bain) : 7€
- Service ménage disponible sur demande (séjour 5 à 7 nuits) : à partir de 12€ (ménage quotidien, recouche) ou à partir de 50€ (ménage hebdomadaire complet)
- Ménage fin de séjour : à partir de 60€ (moyen séjour 5 à 28 nuits)
- Animal\* : 10€/jour

\* Avec carnet de vaccinations à jour et tatouage. Les chiens doivent être tenus en laisse dans l'enceinte de l'appart'hôtel. Animaux non autorisés dans la salle de petit déjeuner.

## Les + Odalys

- **Séminaires**, *Organisez vos réunions avec Odalys*

Notre salon Picasso avec vue imprenable sur les arènes peut accueillir réunions et événements privés de 10 à 70 personnes (25 personnes en U, 24 personnes en classe et 60 personnes en théâtre). Nos grandes suites avec vue arènes ou avec terrasse privative de 40 m<sup>2</sup> en bois peuvent également se louer pour des réunions, des soirées.

- **Wifi gratuit**, *Connexion sans fil dans l'appart hôtel !*

Restez connectés durant votre séjour en ville grâce à l'accès wifi mis à disposition gratuitement.

- **Télévision gratuite & Canal +**, *dans votre appart hôtel*

Canal +, Canal + Sport, Canal+ Cinéma

- **Appart' hôtel avec vue**, *sur les arènes de Nîmes*

- **Bâtiment classé historique**, *poutres et pierres apparentes*

## Comment venir



### En voiture

A54, A7 et A9 sortie Nîmes centre, direction centre-ville puis arènes. Parking public des Arènes payant à 100 m sur le boulevard de Bruxelles.

### En train

Gare de Nîmes à 7 mn à pied (sortir côté centre-ville, tout droit puis sur votre gauche, face aux arènes).

### En avion

Aéroport de Nîmes-Garons (20 km). Navette régulière, arrêt à la demande.

***Toute l'équipe Odalys vous souhaite un agréable séjour.***