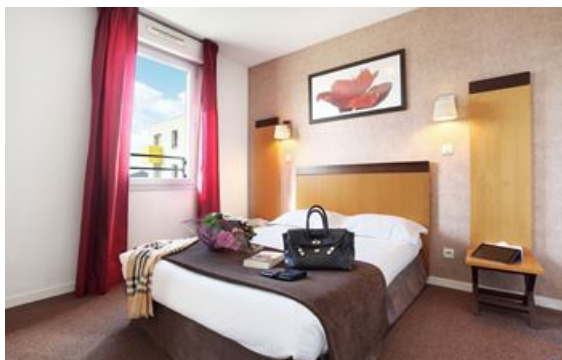


## Lyon Appart'hôtel Odalys Bioparc

60, avenue Rockefeller  
69008 LYON  
Tél. : +33 (0)4 78 77 18 18 - Fax : +33 (0)4 78 77 18 17



---

### Votre destination

---

Le riche patrimoine de Lyon, dont 500 ha inscrits à l'UNESCO, est le reflet des différentes époques de l'histoire de la ville.

---

### Activités, sports et loisirs

---

Hôtel de Ville, basilique de Fourvière, Opéra, place Bellecour, cathédrale Saint Jean, les traboules du vieux Lyon...  
Parcs de la Tête d'Or, de Miribel, de Gerland, Musée des Confluences  
Groupama Stadium (matches de foot et grands concerts) - Matmut Stadium (matches rugby)  
Berges du Rhône aménagées en voie verte  
Gastronomie et grands crus

---

### Découverte de la région

---

Monts du Lyonnais  
Cité médiévale de Pérouges

---

### Agenda - à ne pas manquer

---

- Fête des Lumières (du 7 au 10/12/17)

---

## Votre lieu de résidence

---

Au coeur du site Bioparc, l'Appart'hôtel est relié directement au centre de Lyon par les transports en commun (accès direct à la place Bellecour - Ligne D). Les logements sont entièrement équipés avec téléphone, connexion wifi en fibre et télévision gratuites (Canal +, Canal + Sport, Canal + Cinéma).

À votre disposition : réception 24h/24, salle petit déjeuner ouverte sur une véranda avec terrasse, laverie payante, parking souterrain payant et extérieur gratuit.

4 x studios sont aménagés pour l'accueil des personnes à mobilité réduite (avec une salle de douche au lieu d'une salle de bains).

---

## Descriptif des logements

---

### Studio 2 personnes (21 m<sup>2</sup>)

Chambre avec lit double ou 2 lits simples (selon disponibilités)  
Coin cuisine  
Salle de bains avec WC

### Suite 2 pièces 4 personnes (32 m<sup>2</sup>)

Séjour avec 2 lits gigogne individuels  
Kitchenette équipée (réfrigérateur, plaque vitrocéramique, micro-ondes, lave-vaisselle, bouilloire, cafetière électrique)  
Chambre avec 1 lit double ou 2 lits simples (selon disponibilités)  
Salle de bains, WC séparé

### Suite 3 pièces 4/6 personnes (47 m<sup>2</sup>)

Séjour avec 2 lits gigogne individuels  
Kitchenette équipée (réfrigérateur, plaque vitrocéramique, micro-ondes, lave-vaisselle, bouilloire, cafetière électrique)  
Chambre avec 1 lit double  
Chambre avec 2 lits simples  
Salle de bains, WC séparé



---

## Conditions de la location

---

### Conditions :

Prix en euros, par appartement et par séjour

Caution à régler sur place : 300€ (moyen séjour - 5 à 28 nuits) - 500€ (29 nuits et +)

Taxe de séjour à régler sur place : 2.50€/jour/adulte.

*Vous devez présenter une pièce d'identité avec photo et une carte de crédit lors de l'enregistrement*

### Horaires d'arrivée et de départ :

Arrivée à partir de 15h le jour d'arrivée.

Départ au plus tard à 12h le jour du départ.

---

## Horaires de la réception

---

Téléphone : 04 78 77 18 18

---

## Le prix comprend

---

- Le parking extérieur (selon places disponibles)
- La télévision (Canal +, Canal + Sport, Canal + Cinéma)
- L'accès wifi en fibre
- Le kit bébé (selon disponibilités)

### **Formule Hôtelière** : *court séjour 1 à 4 nuits*

- Le linge de lit (lits faits à l'arrivée)
- Le linge toilette et produits d'accueil
- Le ménage quotidien

### **Formule Résidentielle Confort** : *moyen séjour 5 à 28 nuits*

- Le linge de lit (lits faits à l'arrivée)
- Le linge de toilette
- Les produits d'accueil à l'arrivée
- Un service de ménage et 1 remplacement du linge de lit et de toilette hebdomadaire (séjour 8 nuits et +)
- Une arrivée possible sur tous les jours de la semaine

---

## Pensez-y

---

### Services optionnels à régler sur place :

- Laverie : 4€ (lavage) - 3€ (séchage)
- Petit déjeuner buffet : 12 €/personne (adulte) - 7€ (4-12 ans) - Gratuit pour -4 ans
- Parking souterrain (places limitées, selon disponibilités) : 5€/jour – 30€/semaine - 90€/mois
- Kit serviette (1 grande + 1 petite et tapis de bain) : 7€
- Service ménage disponible sur demande (séjour 5 à 7 nuits) : à partir de 12€ (recouche) à partir de 40€ (ménage hebdomadaire complet ou ménage fin de séjour)
- Ménage fin de séjour (moyen séjour 5 à 28 nuits) à partir de 60€
- Animal\* : 10€/jour

\* Avec carnet de vaccinations à jour et tatouage. Les chiens doivent être tenus en laisse dans l'enceinte de l'appart'hôtel.

- **Wifi gratuit**, *Connexion sans fil dans l'appart hôtel !*  
Restez connectés durant votre séjour en ville grâce à l'accès wifi **en fibre** mis à disposition gratuitement.
- **Télévision gratuite & Canal +**, *dans votre appart hôtel*  
Canal +, Canal + Sport, Canal+ Cinéma
- **Service petit déjeuner**, *servi sous forme de buffet*  
Salle de petit déjeuner sur jardin
- **Terrasse**, *sur jardin*
- **Appart hôtel au calme**
- **Parking extérieur gratuit**

## Comment venir



### Métro:

Métro ligne D (à 150 m de l'appart'hôtel), arrêt Laennec

### Tramway:

Tramway 2 (à 250 m de l'appart'hôtel), arrêt Ambroise Paré et Tramway 5 (liaison directe avec Eurexpo lors des périodes de salons et le grand stade de Lyon les soirs de match).

### Bus:

Bus C8 – C26

### Station Vélo'v :

En sortant du Bioparc à gauche (station Velov n°3071)

### En voiture

À 2 mn du périphérique Est avec accès direct aux autoroutes A6 (Paris), A7 (Marseille), A42 (Genève) et A43 (Grenoble/Chambéry/Annecy/Turin). En provenance du périphérique Est, prendre la sortie Lyon Grange Blanche, Monplaisir, Vinatier (D506) et suivre la direction Hôpitaux Est-Vinatier.

Passer plusieurs feux en suivant l'avenue Rockefeller tout droit jusqu'au carrefour principal. Se mettre sur la file du milieu et continuer tout droit (en longeant la ligne de tramway) direction Hôpital Edouard Hériot, Lyon Centre, Monplaisir. Au feu à hauteur du restaurant Le Rockefeller, prendre à gauche en traversant la ligne de tramway. L'appart'hôtel se trouve au bout de la voie d'accès au Bioparc.

### En train

À 15 mn des 2 gares TGV : Lyon Part Dieu et Lyon Perrache.

### En avion

Aéroport international Lyon Saint Exupéry (23 km) et aéroport d'affaires Lyon-Bron (8 km).

