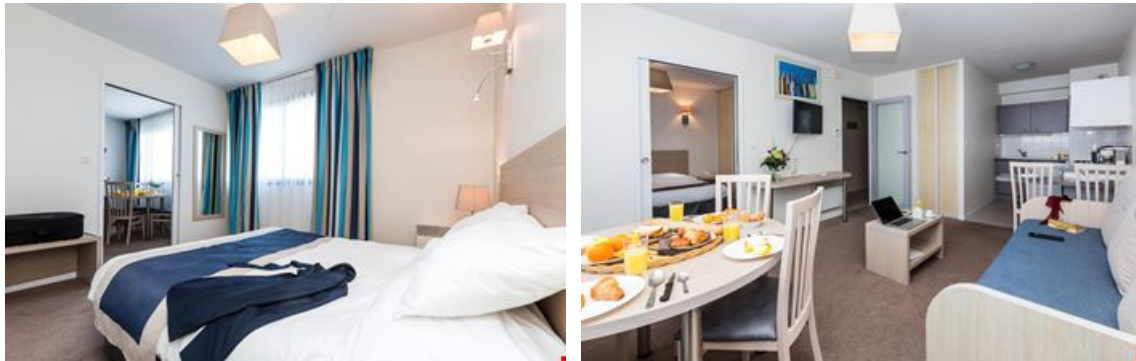


## La Rochelle Résidence Odalys Archipel

27, rue de la Huguenotte  
17000 LA ROCHELLE  
Tél. : +33 (0)5 46 44 44 56 - Fax : +33 (0)5 46 50 40 24



---

### Votre destination

---

Une douceur de vivre unique... Avec ses quatre ports, La Rochelle est la cité atlantique par excellence mais aussi un véritable musée à ciel ouvert.

---

### Activités, sports et loisirs

---

Centre historique, vieux-port, port des Minimes  
Rues à arcades, Cathédrale  
Musée des automates, aquarium

---

### Découverte de la région

---

Château de Dampierre  
Chatelaillon Plage, le village des Boucholeurs et sa tradition ostréicole  
Les marais, les îles de Ré, d'Aix et d'Oléron  
Fort Boyard, Marais Poitevin, Château de Buzay, Cognac et Pineau

---

### Agenda - à ne pas manquer

---

- Francofolies (13-17/07)

---

## Votre lieu de résidence

---

### Une situation proche du vieux port

Cité phare du nautisme, dynamique et accueillante, La Rochelle se découvre à travers ses quatre ports, ses tours, ses rues bordées d'arcades, ses hôtels particuliers et ses événements festifs et culturels. Proche du vieux port et du centre historique, la résidence vous propose des appartements équipés dotés d'un accès wifi et ouverts pour certains sur un balcon ou une terrasse.

À votre disposition sur place : services boulangerie et petit déjeuner, salle de fitness, laverie (avec participation) et parking extérieur.

*2 x 2 pièces 4 personnes (douche) et 1 x 3 pièces 6 personnes (bain) sont aménagés pour accueillir les personnes à mobilité réduite.*

---

## Descriptif des logements

---

### Studio 2 personnes (env. 24 m<sup>2</sup>)

Séjour avec 1 lit double  
Kitchenette avec plaque chauffante, réfrigérateur, micro-ondes, lave-vaisselle  
Salle de bain ou de douche avec WC

### Studio 3 personnes (env. 28 m<sup>2</sup>)

Séjour avec 1 lit double + 1 banquette simple  
Kitchenette avec plaque chauffante, réfrigérateur, micro-ondes, lave-vaisselle  
Salle de bain ou de douche avec WC

### 2 pièces 4 personnes (env. 38 m<sup>2</sup>)

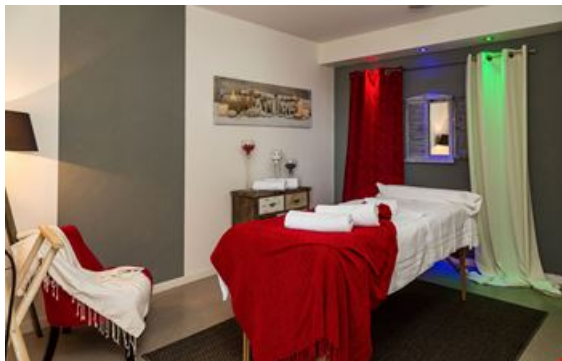
Séjour avec 1 banquette gigogne (2 couchages simples)  
Kitchenette avec plaque chauffante, réfrigérateur, micro-ondes, lave-vaisselle (excepté dans 2 appartements)  
Chambre avec 1 lit double  
Salle de bain ou de douche avec WC

### 2 pièces 5 personnes (env. 47 m<sup>2</sup>)

Séjour avec 1 banquette gigogne (2 couchages simples)  
Kitchenette avec plaque chauffante, réfrigérateur, micro-ondes, lave-vaisselle  
Chambre avec 1 lit double  
Coin nuit avec 1 lit simple  
Salle de bain ou de douche WC

### 3 pièces 6 personnes (env. 56 m<sup>2</sup>)

Séjour avec 1 banquette gigogne (2 couchages simples)  
Kitchenette avec plaque chauffante, réfrigérateur, micro-ondes, lave-vaisselle  
Chambre avec 1 lit double  
Chambre avec 1 lit double ou 2 lits superposés  
Salle de bain ou de douche/WC



---

## Conditions de la location

---

Conditions :

Prix en euros, par logement et par séjour.

Caution à régler sur place : 300€ pour les séjours de + 7 nuits / 80€ pour les séjours jusqu'à 6 nuits

La caution est restituée après inventaire le jour du départ ou renvoyée par courrier.

Taxe de séjour à régler sur place : 2,53€/jour/personne

### Horaires de départ et d'arrivée

Formule Location : Arrivée à partir de 17h - Départ avant 10h

Formule Escapade : Arrivée 16h - Départ 11h

**À noter :** Pour toute arrivée après 19h, nous vous remercions de contacter la réception pendant les heures d'ouverture afin que vous soit donnée la procédure d'arrivée tardive (codes...)

---

## Horaires de la réception

---

**Du 01/04 au 30/09 :** 8h- 21h

**Du 01/10 au 31/03 :** 8h-19h

---

## Le prix comprend

---

### La Formule "Location"

- La TV (Canal +, Canal+ Sport, Canal+ Cinéma, chaînes étrangères)
- L'accès wifi (fibre) dans toute la résidence
- La salle de fitness
- Le parking

### La Formule "Escapade" - pour les courts séjours :

- Le linge de lit (lits faits à l'arrivée excepté couchages dans le séjour)
- Le linge de toilette
- La TV
- Le ménage de fin de séjour (hors kitchenette et vaisselle)
- Les services gratuits de la formule location

---

## Pensez-y

---

### Services optionnels à régler sur place :

- Laverie (voir tarifs directement sur place)
- Location kit linge de toilette (serviette éponge + draps de bains) : 8€/kit
- Service petit déjeuner (en Formule Escapade - réservation au préalable) : 12€ (adulte) - 7€ (4-12 ans)
- Ménage fin de séjour sur demande (hors cuisine) : à partir de 60€ (en Formule Location)
- Animaux admis\* (à préciser à la réservation) : 50€/animal/séjour (7 nuits et +) - 10€/nuit (moins de 7 nuits)
- Kit bébé

\* Avec carnet de vaccinations à jour et tatouage. Les chiens doivent être tenus en laisse dans l'enceinte de la Résidence.

## Les + Odalys

- **Wifi gratuit**, *Connexion sans fil dans la Résidence !*  
Restez connectés durant votre séjour en ville grâce à l'accès wifi (fibre) mis à disposition gratuitement.
- **Télévision gratuite & Canal +**, *dans votre Résidence*  
Canal +, Canal + Sport, Canal+ Cinéma, chaînes étrangères
- **Résidence**, *très proche de l'espace Encan (salle de congrès) et du vieux port*

## Comment venir



### En voiture

Autoroute A10 La Rochelle

### En train

Gare de La Rochelle (800 m). Paris/La Rochelle : 2h30.

### En avion

Aéroport de La Rochelle/Ile de Ré (7,5 km)

### Quelques distances :

Paris (467 km), Lyon (650 km), Marseille (825 km), Nantes (146 km), Bordeaux (180 km), Toulouse (400 km), Strasbourg (950 km).

***Toute l'équipe Odalys vous souhaite un agréable séjour.***