

## La Londe les Maures Résidence Odalys Les Océanides

395, boulevard de la Plage de l'Argentière  
83250 LA LONDE LES MAURES  
Tél. : +33 (0)4 94 15 30 92



---

### Votre destination

---

Au cœur du littoral varois, face aux Iles d'Or, adossé au massif des Maures, La Londe les Maures vous invite entre mer et nature.

---

### Activités, sports et loisirs

---

Activités nautiques à proximité, Golf  
Dolmen de Gaoutabry  
Les Bormettes, cœur historique de La Londe  
Jardin d'oiseaux tropicaux  
Moulins à huile et producteurs d'huile d'olive

---

### Découverte de la région

---

Porquerolles, Port Cros, Ile du Levant  
Le Fort de Brégançon  
Golf de Valcros (18 trous)  
Route des vins de La Londe  
Bormes les Mimosas, Le Lavandou

---

## Votre lieu de résidence

---

### Au cœur du littoral varois, face aux îles d'Or

Dans un cadre arboré, à 400 m d'une grande plage, la résidence Les Océanides propose des appartements équipés avec terrasse et de nombreuses infrastructures pour un séjour détente et sport : piscines extérieures ouvertes à partir de mi-avril dont une avec toboggan, terrain de tennis, terrain multisports, sauna et hammam (avec participation), coin fitness et petites aires de jeux pour enfants. À partir de février, vous pourrez profiter de nos formules 7 dîners et demi-pension au restaurant-brasserie du domaine.

À votre disposition sur place : accès wifi (avec participation) dans les appartements, laverie (avec participation) et parking extérieur (1 place par appartement)

8 x studios et 9 x 2 pièces sont aménagés pour accueillir les personnes à mobilité réduite avec douche adaptée dans la salle de bains.

---

## Descriptif des logements

---

### Studio 2 personnes (env. 23 m<sup>2</sup>) - Terrasse

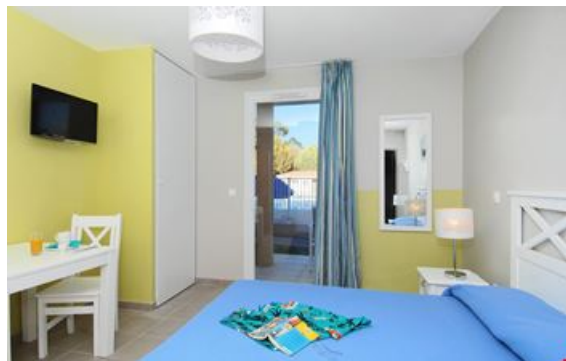
Séjour avec couchage double (2 x 80) ou convertible en grand lit (160) avec climatisation réversible  
Kitchenette équipée (plaque vitrocéramique 2 feux, micro-ondes, réfrigérateur avec petit compartiment congélateur, cafetière, bouilloire)  
Salle de bains avec WC  
Terrasse

### 2 pièces 4 personnes (env. 34 m<sup>2</sup>) - Terrasse

Séjour avec banquette gigogne (2 x 80)  
Kitchenette équipée (plaque vitrocéramique 4 feux, micro-ondes, réfrigérateur avec petit compartiment congélateur, lave-vaisselle, cafetière, bouilloire)  
Chambre avec 1 grand lit (140)  
Salle de bains avec WC  
Terrasse  
Climatisation réversible dans la chambre

### 3 pièces 6 personnes (env. 57 m<sup>2</sup>) - Terrasse

Studio 2 personnes + 2 pièces 4 personnes communicants



---

## Conditions de la location

---

### Conditions :

Prix en euros, par appartement et par séjour.

Caution à régler sur place le jour de l'arrivée : 300€ (2 versements : appartement + ménage) en chèque ou pré-autorisation en carte bancaire. La caution est restituée après inventaire le jour du départ ou renvoyée par courrier.

Taxe de séjour à régler sur place : 1,65€/jour/personne (tarif à titre indicatif)

Eco participation : 0,20€/jour/personne

### Horaires d'arrivée et de départ :

Formule Location : arrivée entre 17h et 20h - Départ entre 8h et 10h

Formule Escapade : arrivée à partir de 16h - Départ avant 10h

En cas d'arrivée tardive, il est impératif de prévenir la résidence avant 20h qui vous indiquera la marche à suivre.

---

## Horaires de la réception

---

**Octobre - fin juin :** Accueil à la Résidence de L'Île d'Or

**En dehors de ces périodes :**

**Lundi, mardi, mercredi, jeudi, vendredi:** 09h-12h et 16h-19h

**Samedi:** 8h-12h et 14h-20h

**Dimanche:** 9h-12h

---

## Le prix comprend

---

### La Formule "Location"

- L'accès à l'espace fitness
- L'accès au terrain de tennis
- L'accès au terrain multisports
- Le parking extérieur (non surveillé, 1 place par appartement)
- L'accès aux deux piscines extérieures ouvertes à partir de mi-avril

### La Formule "Escapade" - pour les courts séjours :

- Le linge de lit (lits faits à l'arrivée excepté couchages dans le séjour)
- Le linge de toilette
- La TV
- Le ménage de fin de séjour (hors kitchenette et vaisselle)
- Les services gratuits de la formule location

---

## Pensez-y

---

### Services optionnels à régler sur place :

- Location kit linge de lit (draps + taies) : 12€/change
- Location kit linge de toilette (serviette éponge + draps de bains) : 8€/change
- Location kit linge de lit (draps + taies) et de toilette : 19€/change
- Location TV : 8€/jour – 42€/semaine – Plus 5€/jour (si séjour de plus d'1 semaine)
- Location kit bébé (lit + chaise haute + baignoire) : 8€/jour – 25€/séjour
- Accès wifi dans les appartements, en salle Méditerranée et à l'Espace Pôle Affaires (limité à 2 appareils) : 8€ (1 jour) – 20€ (1 semaine) – 30€ (2 semaines) – 35€ (Forfait Family - 4 connexions)
- Laverie (voir tarifs directement sur place)
- Sauna/hammam sur réservation à la réception (accès aux installations) : 6€/personne/séance – 25€ (forfait 5 accès)
- Ménage fin de séjour sur demande (hors cuisine) : à partir de 62€
- Animaux admis\* (à préciser à la réservation) : 60€/animal/séjour (7 nuits et +) - 12€/nuit (moins de 7 nuits)

*\* Petits animaux uniquement avec carnet de vaccinations à jour et tatouage. Les chiens doivent être tenus en laisse dans l'enceinte de la résidence*

## Les + Odalys

- **Club enfants**, *Gratuit - 5 demi-journées par semaine*  
Activités enfants 4-11 ans en juillet/août
- **Club ados**, *Gratuit juillet/août, Activités adaptées*  
Activités ados 12-15 ans en juillet/août
- **Animations journée et soirée**, *Gratuit pour toute la famille*  
Animations journée et soirée en juillet/août
- **Bon appétit !** Découvrez nos formules 7 dîners, demi-pension\*  
À partir de février, 2 formules proposées : 7 dîners et 1/2 pension au restaurant-Brasserie du Domaine
- **Animaux admis**, *dans la résidence sous conditions\**  
\* Petits animaux uniquement avec carnet de vaccinations à jour et tatouage. Les chiens doivent être tenus en laisse dans l'enceinte de la résidence.

## Comment venir



### En voiture

Autoroute jusqu'à Toulon. Traversée de Toulon par le tunnel: suivre autoroute de Nice, sortie Hyères Saint Tropez /La Londe (A570). Traversée d'Hyères : suivre Le Lavandou puis sortie La Londe. Au 1er rond point suivre le port les plages. Au 2ème rond point suivre l'Argentière puis Odalys l'Ile d'Or.

### En train

Gares de Toulon (30 km) ou Hyères (12 km) puis service de bus jusqu'au centre-ville de La Londe (3 km – Arrêt office de tourisme)

### En avion

Aéroports de Toulon-Hyères (12 km), Marseille (120 km) ou Nice (155 km).

***Toute l'équipe Odalys vous souhaite un agréable séjour.***