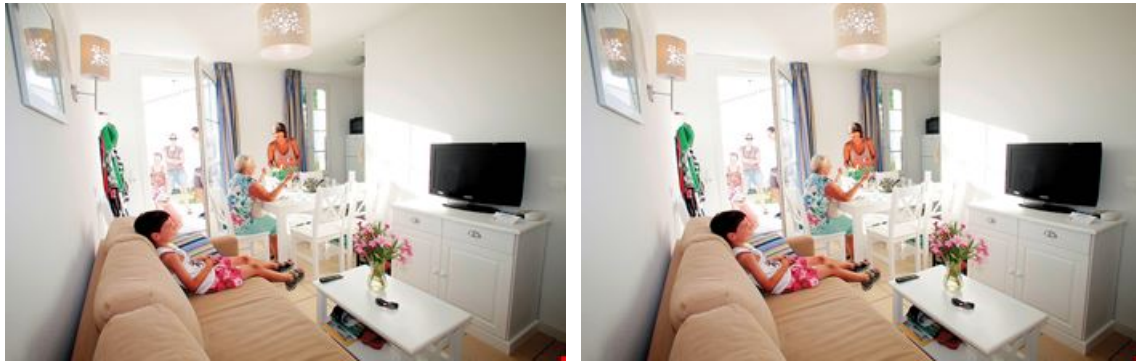


Ile d'Oléron Résidence Odalys Terre Marine

Rue Normand d'Authon "La Brimaudière"
17310 ST PIERRE D OLERON
Tél. : +33 (0)5 46 75 33 23 - Fax : +33 (0)5 46 75 32 07



Votre destination

L'Ile d'Oléron bénéficie de nombreux atouts : ensoleillement, plages, forêts et équipements de loisirs.

Activités, sports et loisirs

Sports nautiques, plages, golf, équitation, randonnées pédestres
Thalassothérapie et Casino à Saint Trojean, cinéma à Saint Pierre
Bowling, parc aquatique avec espace bien-être à Dolus

Découverte de la région

Fort Boyard, croisière en mer jusqu'à l'île d'Aix, Le Château d'Oléron, sa citadelle, le port et cabanes colorées des créateurs
Phare de Chassiron à Saint Denis, site ostréicole de Fort Royer et Cité de l'Huître à Marennes
Port de pêche de la Cotinière, sa criée, sa chapelle
Marais aux oiseaux à Dolus, port des Salines à Grand Village
100 km de pistes cyclables

Agenda - à ne pas manquer

- Fête du mimosa à Saint Trojean (février)

Votre lieu de résidence

Détente et convivialité en terrasse

Entre forêts, marais et longues plages, l'île d'Oléron offre des paysages ainsi qu'une faune et une flore d'une grande diversité. Vous séjournerez dans des maisonnettes de plain-pied ouvertes sur une terrasse, équipées et dotées d'un accès wifi (avec participation). Vous pourrez louer des vélos à la réception pour vous rendre en quelques minutes à la plage ou dans le centre de Saint Pierre d'Oléron et profiterez à partir de mi-avril d'une piscine extérieure chauffée.

À votre disposition sur place : aire de jeux, terrain de pétanque, ping-pong, laverie (avec participation) et parking extérieur.

Les 2 pièces 4 personnes sont aménagés pour accueillir les personnes à mobilité réduite.

Descriptif des logements

Maisonnette 2 pièces 4 personnes (env. 35 m²)

Séjour avec 2 lits gigognes

Kitchenette équipée (plaque vitrocéramique, micro-ondes/gril, réfrigérateur, lave-vaisselle)

Chambre avec un lit double

Salle de douche avec WC

Maisonnette 3 pièces 6 personnes (env. 36 m²)

Séjour avec 2 lits gigognes

Kitchenette équipée (plaque vitrocéramique, micro-ondes/gril, réfrigérateur, lave-vaisselle)

Chambre avec 1 lit double

Chambre cabine avec 2 lits superposés

Salle de douche, WC séparé



Conditions de la location

Conditions :

Prix en euros, par appartement et par séjour.

Caution à régler sur place : 300€ (2 versements : appartement + ménage)

La caution est restituée après inventaire le jour du départ ou détruite sur demande.

Taxe de séjour à régler sur place (+18 ans) : 2.31€ (tarif max par personne et par nuit)

Horaires de départ et d'arrivée :

Formule Location : arrivée à partir de 17h - Départ avant 10h

Formule Escapade : arrivée à partir de 16h - Départ avant 11h

En cas d'arrivée tardive, il est impératif de prévenir la résidence qui vous indiquera la marche à suivre

Horaires de la réception

Lundi, mardi, jeudi et vendredi : 10h-12h et 16h-19h

Samedi : 15h-20h

Dimanche : 10h-12h

Fermé le mercredi toute la journée

Le prix comprend

La Formule "Location"

- Le linge de lit
- Le parking extérieur (clos)
- L'accès au terrain de pétanque et à la table de ping-pong
- L'accès à la piscine extérieure chauffée avec pataugeoire (à partir de mi-avril)

La Formule "Escapade" - pour les courts séjours :

- Le linge de lit (lits faits à l'arrivée excepté couchages dans le séjour)
- Le linge de toilette
- La TV
- Le ménage de fin de séjour (hors kitchenette et vaisselle)
- Les services gratuits de la formule location

Pensez-y

Services optionnels à régler sur place :

- Accès wifi (limité à 1 appareil) : 8€ (1 jour) - 20€ (1 semaine) - 30€ (2 semaines) - 35€ (Forfait Family - 4 connexions)
- Location TV : 8€/jour - 42€/semaine - Plus 5€/jour (si séjour de plus d'1 semaine)
- Location kit linge de toilette (serviette éponge + draps de bains) : 8€/change
- Location kit bébé (lit + chaise haute + baignoire) : 8€/jour - 25€/séjour
- Laverie (voir tarifs directement sur place)
- Location de vélo (sur place)
- Ménage fin de séjour sur demande (hors cuisine) : à partir de 62€
- Animaux admis* (à préciser à la réservation) : 60€/animal/séjour (7 nuits et +) - 12€/nuit (moins de 7 nuits)

* Avec carnet de vaccinations à jour et tatouage. Les animaux doivent être tenus en laisse dans l'enceinte de la résidence

Les + Odalys

- **Station Famille Plus**, *Vos activités et loisirs en hiver*



Station labellisée Famille

- **Animaux admis**, *dans la résidence sous conditions**

* Avec carnet de vaccinations à jour et tatouage. Les chiens doivent être tenus en laisse dans l'enceinte de la résidence.

Comment venir



En voiture

Autoroute A10 jusqu'à Saintes et direction Ile d'Oléron. Suivre la direction de Saint Pierre d'Oléron. Arrivé à Saint Pierre d'Oléron, prendre à gauche au feu de la gendarmerie. Continuez tout droit puis prendre à droite juste après la viticulteur Tardet Pradère. GPS : Lat. 45.930242. Long. - 1.333852

En train

Gare de Rochefort

En avion

Aéroport de La Rochelle. Durant l'été, liaison assurée de l'aéroport à la gare de Rochefort

Toute l'équipe Odalys vous souhaite un agréable séjour.