

Guidel Plages Résidence Prestige Odalys Fleur de Sel

RD 152 - La Falaise
56520 GUIDEL PLAGES
Tél. : +33 (0)2 97 24 41 74 - Fax : +33 (0)2 97 24 45 23



Votre destination

À 15 km de Lorient, à la limite du Morbihan et du Finistère, la station dynamique de Guidel déroule ses 5 km de sable fin entre l'estuaire de la Laïta et Fort Bloqué.

Activités, sports et loisirs

Voile, kayak de mer, surf, planche à voile
Sentiers et pistes cyclables sur plus de 20 km

Découverte de la région

Odessaum (aquarium) zoo de Pont Scorff
Mni-golf, équitation
Ile de Groix, Belle Ile
Les Glénan, île de Sein, Golfe du Morbihan
Réserve du marais du Grand Loch
Étang de Lannec, la Laïta
Lorient : Cité de la Voile Eric Tabarly, le sous-marin Flore et son musée

Agenda - à ne pas manquer

- Animations de la Cité de la Voile à Lorient (vacances d'hiver)

Votre lieu de résidence

Une situation privilégiée face à mer

Réputé pour ses plages de sable fin, Guidel abrite de nombreux sentiers côtiers qui vous emmèneront le long du littoral jusqu'au Fort Bloqué et, depuis l'embouchure de la Laïta, vers un site ornithologique remarquable. Face à la mer avec accès direct à la plage, la résidence propose des appartements spacieux dotés d'un accès wifi et ouverts pour la plupart sur une terrasse ou un balcon. Vous profiterez de l'espace balnéo (avec participation) : grande piscine couverte chauffée avec parcours aquatique, sauna, hammam, espace de remise en forme et soins à la carte.

À votre disposition sur place : laverie (avec participation), parking couvert (avec participation) et parking extérieur.

Le 3 pièces 6 personnes pour personne à mobilité réduite (env. 45 à 49 m²) propose le même descriptif que le 3 pièces 6 personnes, accès par ascenseur, salle de douche aménagée avec WC, lit surélevé dans la chambre avec grand lit

Descriptif des logements

2 pièces 4 personnes (env. 31 m²) - Balcon ou terrasse

Séjour avec canapé gigogne (2 couchages 80x200)

Kitchenette équipée (plaque vitrocéramique 2 feux, micro-ondes/gril, lave-vaisselle, 10 couverts, cafetière électrique, bouilloire électrique, réfrigérateur avec compartiment séparé congélation grand modèle)

Chambre avec 1 grand lit (140x190)

Salle de bain

WC séparé

2 pièces 4 personnes côté mer (env. 31 m²) - Balcon

Séjour avec canapé gigogne (2 couchages 80x200)

Kitchenette équipée (plaque vitrocéramique 2 feux, micro-ondes/gril, lave-vaisselle, 10 couverts, cafetière électrique, bouilloire électrique, réfrigérateur avec compartiment séparé congélation grand modèle)

Chambre avec 1 grand lit (140x190)

Salle de bain

WC séparé

3 pièces 6 personnes (env. 42 à 49 m²) - Balcon ou terrasse

Séjour avec canapé gigogne (2 couchage 80 x200)

Kitchenette équipée (plaque vitrocéramique 4 feux, micro-ondes/gril, lave-vaisselle, 12 couverts, cafetière électrique, bouilloire électrique, réfrigérateur avec compartiment séparé congélation grand modèle)

Chambre avec 1 grand lit (140)

Chambre avec 2 lits jumeaux simples (90)

Salle de bains

WC séparé

3 pièces 6 personnes côté mer (42 à 49 m²) - Balcon ou terrasse

Séjour avec canapé gigogne (2 couchages)

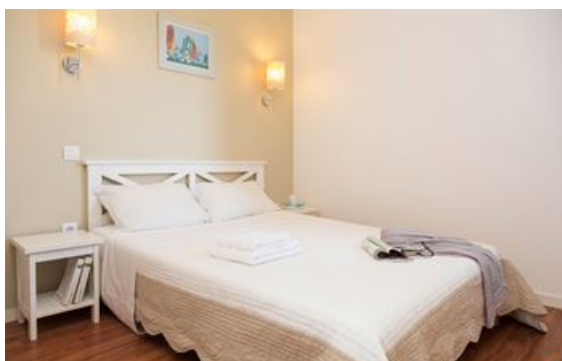
Kitchenette équipée (réfrigérateur avec compartiment congélateur, plaque vitrocéramique, micro-ondes/gril, lave-vaisselle 24 couverts, cafetière électrique, bouilloire)

Chambre avec 1 grand lit

Chambre avec 2 lits jumeaux simples

Salle de bains

WC séparé



Conditions de la location

Conditions :

Prix en euros, par appartement et par séjour.

Cautions à régler sur place : 500€ (2 versements : appartement + ménage)

La caution est restituée le jour du départ après inventaire. Pour les départs en dehors des heures d'ouverture de la réception, un état des lieux différé sera fait et votre caution renvoyée par courrier.

Taxe de séjour à régler sur place : 1€/nuit/ personne (+18 ans)

Eco participation à régler sur place : 0,20€/nuit/personne (+13 ans)

Horaires d'arrivée et de départ :

Formule Location : arrivée à partir de 17h - Départ avant 10h

Formule Escapade : arrivée à partir de 16h - Départ avant 11h

En cas d'arrivée tardive, il est impératif de prévenir la résidence qui vous indiquera la marche à suivre. Pour les départs hors ouverture de la réception, un état des lieux différé sera fait et vos cautions renvoyées par courrier.

Horaires de la réception

Jours et Horaires variables selon la saison

Lundi, mardi, jeudi et vendredi : 9h-12h et 15h30-18h30

Samedi : 8h-10h et 17h-20h

Fermeture le mercredi et le dimanche toute la journée (hors juillet/août)

Le prix comprend

La Formule "Location"

- Le linge de lit
- Le linge de toilette
- La TV
- L'accès wifi dans les appartements
- Le parking extérieur
- En prêt : fer à repasser, table à repasser, sèche-cheveux, service à radette, jeux de société

La Formule "Escapade" - pour les courts séjours :

- Le linge de lit (lits faits à l'arrivée excepté couchages dans le séjour)
- Le linge de toilette
- La TV
- Le ménage de fin de séjour (hors kitchenette et vaisselle)
- Les services gratuits de la formule location

Pensez-y

Services optionnels à régler :

- Parking couvert : 30€
- Location kit bébé (lit + chaise haute + baignoire) : 8€/jour – 25€/séjour
- Location barbecue électrique : 5€/journée - 15€/semaine
- Laverie (voir tarifs directement sur place)
- Ménage fin de séjour (hors cuisine) : à partir de 72€
- Animaux admis* (à préciser à la réservation) : 60€/animal/séjour (7 nuits et +) - 12€/nuit (moins de 7 nuits)

* Avec carnet de vaccinations à jour et tatouage. Les chiens doivent être tenus en laisse dans l'enceinte de la résidence

Les + Odalys

- **Odalys Bien-être**

Espace balnéo : accès libre 5 demi-journées par semaine.

Les soins à la carte (massages, bain hydromassant...) sont payants. Renseignements au +33 (0)2 97 56 79 65. L'accès à l'espace balnéo est interdit aux moins de 16 ans.

- **Piscine extérieure chauffée, de mi-mai à fin septembre**

Résidence située en front de mer

- **Animaux admis, dans la résidence sous conditions***

* Avec carnet de vaccinations à jour et tatouage. Les chiens doivent être tenus en laisse dans l'enceinte de la résidence

Comment venir



- **En voiture**

Autoroute Nantes, Rennes, direction Lorient et rejoindre N165. Sortie N°45 Gestel Guidel et direction Guidel Plages (10 mn de la voie rapide).

- **En train**

Gare de Lorient (17 km). Liaisons bus (35 mn de la gare d'échange, ligne 60 toute l'année à 800 m de la résidence, ligne 55 juillet et août face à la résidence)

- **En avion**

Aéroport de Lorient Lann Bihoué (12 km).

Toute l'équipe Odalys vous souhaite un agréable séjour.