

Erdeven Résidence Odalys Prestige Le Château de Keravéon

56410 ERDEVEN
Tél. : +33 (0)2 97 56 77 23



Votre destination

Sous le climat ensoleillé de la Bretagne sud, entre la presqu'île de Quiberon et la magnifique ria d'Étel, Erdeven est une destination privilégiée de vacances en toute liberté. A quelques kilomètres du port de pêche et de plaisance d'Étel, et proche des villes de Carnac, Auray, Quiberon, Lorient, Vannes, vous tomberez sous le charme de cette région typiquement bretonne où vous pourrez déguster poissons et fruits de mer, cidre, crêpes, galettes et kouign amann...

Activités, sports et loisirs

Activités nautiques : surf, kite surf (plage de Kerhilio), voile, planche à voile, kayak de mer, char à voile, plages de sable fin familiales et surveillées (en saison)

Golf : Golf de Saint Laurent (parcours 9 et 18 trous), 3 autres parcours (Ploemeur, Quéven, Baden) et parcours 9 trous Belle-Île-en-mer (45 mn de bateau)

Nombreuses autres activités de loisirs et détente : croisières sur le golfe du Morbihan à 30 mn, sur la Ria d'Étel à 15 mn, paintball, karting, parcours dans les arbres, tennis (à moins de 10 mn), location de bateaux, parcs de loisirs pour enfants, cinéma à Étel, Camac et Auray

Découverte de la région

Plages à 4 km, balnéothérapie (tarifs préférentiels)

Découverte des sites d'exception du Morbihan : ria d'Étel, Carnac, La Trinité sur Mer, Auray, Quiberon, Vannes, le Golfe du Morbihan, Belle Ile, île de Groix, Lorient...

Agenda - à ne pas manquer

- Compétition de voile « Spi ouest France » - La Trinité sur Mer à 10 mn du château (avril)
- Chasse à l'œuf au château (pâques)

Votre lieu de résidence

Un havre de paix proche de sites d'exception /strong>

Entre la ria d'Étel et la presqu'île de Quiberon, Erdeven vous a concocté un programme de rêve : 300 ha de dunes, 8 km de littoral, 4 plages, menhirs et dolmens, forêts, 80 km de sentiers à découvrir à pied, à cheval ou à vélo... Dans un écrin de verdure de 10 ha, cette magnifique demeure seigneuriale classée monument historique propose des appartements modernes aménagés dans le donjon, le corps de logis et l'orangerie.

À votre disposition sur place : aire de jeux, accès wifi dans les appartements et parking extérieur.

1 x 2/3 pièces 4/6 personnes est aménagé pour l'accueil des personnes à mobilité réduite (en rez-de-chaussée ou en étage avec ascenseur)

Descriptif des logements

Studio 2 personnes (env. 15 à 22 m²)

En rez-de-chaussée avec terrasse ou en étage (avec ascenseur)

Séjour avec canapé gigogne ou lit double.

Kitchenette équipée (plaque vitrocéramique 2 feux, micro-ondes/grill, cafetière électrique, bouilloire, grille-pain, réfrigérateur avec compartiment de congélation)

Salle de douche avec WC ou WC séparé

Studio cabine 4 personnes (env. 18 à 30 m²)

En rez-de-chaussée avec terrasse ou en étage (escalier ou ascenseur suivant l'emplacement dans le château)

Séjour avec canapé gigogne

1 cabine (petite chambre avec fenêtre) avec 1 lit double ou 2 lits superposés

Kitchenette équipée (plaque vitrocéramique 4 feux, micro-ondes/grill, lave-vaisselle, cafetière électrique, bouilloire, grille-pain, réfrigérateur avec compartiment de congélation)

Salle de douche avec WC ou WC séparé

2 pièces 4 personnes (env. 30 à 35 m²)

En rez-de-chaussée avec terrasse ou à en étage (escalier ou ascenseur suivant l'emplacement dans le château)

Séjour avec canapé gigogne

1 chambre avec 1 lit double.

Kitchenette équipée (plaque vitrocéramique 4 feux, micro-ondes/grill, lave-vaisselle, cafetière électrique, bouilloire, grille-pain, réfrigérateur avec compartiment de congélation)

Salle de douche avec WC ou WC séparé

2-3 pièces 4/6 personnes (env. 35 à 55 m²)

En rez-de-chaussée avec terrasse ou à en étage (escalier ou ascenseur suivant l'emplacement dans le château)

Séjour avec canapé gigogne

1 chambre avec 1 lit double

1 cabine (petite chambre avec fenêtre) avec soit 2 lits superposés, soit 2 lits simples ou 1 lit double

Kitchenette équipée (plaque vitrocéramique 4 feux, micro-ondes/grill, lave-vaisselle, cafetière électrique, bouilloire, grille-pain, réfrigérateur avec compartiment de congélation)

Salle de douche avec WC ou WC séparé

3 pièces 6 personnes (env. 58 m²)

En étage (escalier)

Séjour avec canapé gigogne

2 chambres avec 1 lit double chacune

Kitchenette équipée (plaque vitrocéramique 4 feux, micro-ondes/grill, lave-vaisselle, cafetière électrique, bouilloire, grille-pain, réfrigérateur avec compartiment de congélation)

Salle de douche avec WC ou WC séparé

3-4 pièces 8 personnes (env. 60 m²)

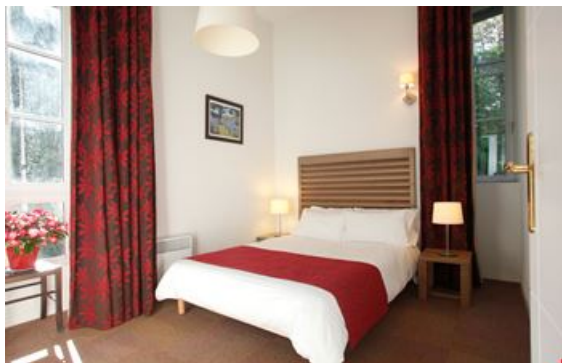
En étage, avec escalier ou ascenseur suivant l'emplacement dans le château

Séjour avec canapé gigogne

2 chambres avec 1 lit double chacune

1 cabine (petite chambre avec fenêtre) avec soit 2 lits superposés soit 2 lits simples Kitchenette équipée (plaque vitrocéramique 4 feux, micro-ondes/grill, lave-vaisselle, cafetière électrique, bouilloire, grille-pain, réfrigérateur avec compartiment de congélation)

Salle de douche avec WC ou WC séparé



Conditions de la location

Conditions :

Prix en euros, par appartement et par séjour.

Caution à régler sur place : 500€ (2 versements : appartement + ménage)

La caution est restituée le jour du départ après inventaire. Pour les départs en dehors des heures d'ouverture de la réception, un état des lieux différé sera fait et votre caution renvoyée par courrier.

Taxe de séjour à régler sur place (+18 ans) : 2.30€ (tarif max par personne et par nuit)

Eco participation : 0,20€/personne/nuit (à partir de 14 ans)

Horaires d'arrivée et de départ :

Formule Location : Arrivée entre 17h et 19h (hors saison) et entre 17h et 20h (en saison) - Départ avant 10h.

Formule Escapade : Arrivée à partir de 16h - Départ avant 11h

En cas d'arrivée tardive, il est impératif de prévenir la résidence qui vous indiquera la marche à suivre.

Horaires de la réception

Jours et Horaires variables selon la saison

Lundi, mardi, jeudi et vendredi : 9h30-12h30 et 16h-19h

Samedi : 8h-10h et 17h-20h

Fermeture le mercredi toute la journée

Le prix comprend

La Formule "Location"

- Le linge de lit
- Le linge de toilette
- La TV
- L'accès wifi dans les appartements
- L'aire de jeux pour enfants
- Le parking extérieur

La Formule "Escapade" - pour les courts séjours :

- Le linge de lit (lits faits à l'arrivée excepté couchages dans le séjour)
- Le linge de toilette
- La TV
- Le ménage de fin de séjour (hors kitchenette et vaisselle)
- Les services gratuits de la formule location

Pensez-y

Services optionnels à régler sur place :

- Laverie (voir tarifs directement sur place)
- Kit entretien : 6€
- Location kit bébé (lit + chaise haute + baignoire) : 25€/séjour
- Ménage fin de séjour (hors cuisine) : à partir de 72€
- Animaux admis* (à préciser à la réservation) : 60€/animal/séjour (7 nuits et +) - 12€/nuit (moins de 7 nuits)

** Avec carnet de vaccinations à jour et tatouage. Les chiens doivent être tenus en laisse dans l'enceinte de la résidence*

Les + Odalys

- **Linge de lit gratuit, dans votre location de vacances**
N'encombrez plus vos valises avec votre linge de lit, Odalys vous en fournit gratuitement.
- **Animaux admis, dans la résidence sous conditions***
* Avec carnet de vaccinations à jour et tatouage. Les chiens doivent être tenus en laisse dans l'enceinte de la résidence.
- **Accès wifi et télévision**
Gratuits dans les appartements
- **Demeure seigneuriale**

Comment venir



En voiture

À Vannes prendre direction Lorient N165. A hauteur d'Auray, prendre la sortie Carnac Quiberon - EteI. Au rond point prendre D22 vers Ploemel - Erdeven. Après 2km, prendre à gauche D105 vers Ploemel - Erdeven jusqu'à Erdeven. Après le panneau d'entrée Erdeven, prendre à droite C1 vers Keravéon, passer devant la porte d'entrée du parc puis prendre à gauche l'intersection et continuer tout droit jusqu'au Château.

En train

Gare d'Auray (15 km).

En avion

Aéroport de Lorient Lann Bihoué (30 km).

Toute l'équipe Odalys vous souhaite un agréable séjour.