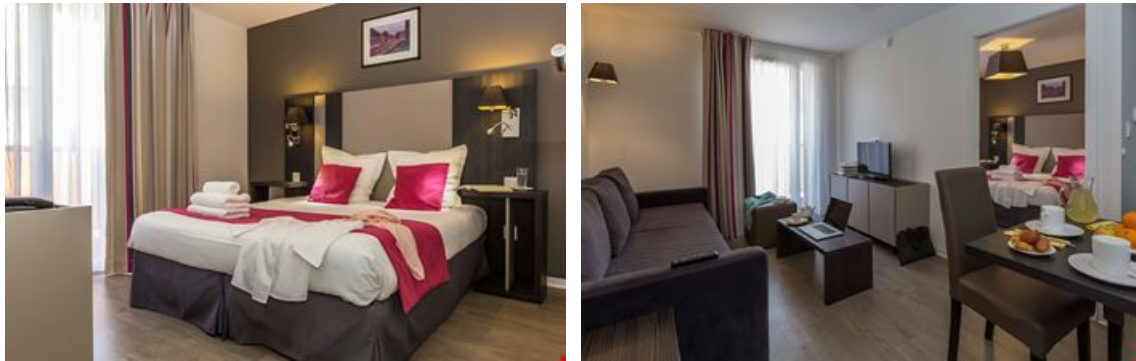


## Colmar Appart'hôtel Odalys La Rose d'Argent

15, avenue d'Alsace  
68000 COLMAR  
Tél. : +33 (0)3 89 20 75 38



---

### Votre destination

---

Capitale du Centre Alsace, Colmar offre aux visiteurs un raccourci saisissant de plus de mille ans d'histoire européenne.

---

### Activités, sports et loisirs

---

La collégiale Saint Martin, la place de la cathédrale, rue des Marchands  
Quartier des Tanneurs, marché couvert  
Visite de Colmar en barque ou en petit train, musées

---

### Découverte de la région

---

Centre historique de Colmar : maisons à colombages, la petite Venise, musées...  
La route des vins d'Alsace  
Le château du Haut Koenigsbourg

---

### Agenda - à ne pas manquer

---

- Les marchés de Noël

---

## Votre lieu de résidence

---

L'Appart'hôtel est situé à 200 m du centre-ville. Les appartements, chambres et suites 2 à 4 personnes sont entièrement équipés avec télévision (Canal+) et accès wifi gratuits.

À votre disposition : espace détente de 200 m<sup>2</sup> (bassin de nage à contre-courant chauffé à 30°, jets de massage, fitness), salle de petit déjeuner, laverie payante et parking extérieur payant (places limitées).

---

## Descriptif des logements

---

### Studio 2 personnes (env. 25 m<sup>2</sup>)

Grand lit double, TV écran plat

Kitchenette équipée (plaque vitrocéramique, hotte, lave-vaisselle, micro-ondes combiné, réfrigérateur)

Salle de bains ou de douche avec WC

### 2 pièces 4 personnes (env. 35 m<sup>2</sup>)

Coin salon avec canapé (convertible en lit), table basse, TV écran plat

Kitchenette équipée (plaque vitrocéramique, hotte, lave-vaisselle, micro-ondes combiné, réfrigérateur)

Chambre séparée avec grand lit double

Salle de bains ou de douche avec WC



---

## Conditions de la location

---

### Conditions :

Caution à régler sur place : 300€ (moyen séjour - 5 à 28 nuits) - 500€ (29 nuits et +)

La caution est restituée après inventaire le jour du départ ou renvoyée par courrier.

L'hébergement doit être rendu en parfait état de propreté. *Dans le cas contraire, une somme forfaitaire sera retenue sur la caution*

Taxe de séjour à régler sur place : 1,25€/jour/personne (+18 ans)

### Horaires d'arrivée et de départ

Arrivée à partir de 15h.

*En cas d'arrivée tardive, merci de prévenir la réception.*

Départ avant 11h le jour du départ.

---

## Horaires de la réception

---

Réception 24h/24

---

## Le prix comprend

---

- La télévision (Canal+)
- L'accès wifi
- L'espace détente
- L'accès à la piscine couverte chauffée
- Le kit bébé

**H** **Formule Hôtelière** : *court séjour 1 à 4 nuits*

- Le linge de lit (lits faits à l'arrivée)
- Le linge toilette et produits d'accueil
- Le ménage quotidien

**R** **Formule Résidentielle** : *Semaine locative de 7 nuits*

- Le linge de lit
- Le linge de toilette
- Le ménage en supplément, sur demande et à régler sur place

**R+** **Formule Résidentielle Confort** : *moyen séjour 5 à 28 nuits*

- Le linge de lit (lits faits à l'arrivée)
- Le linge de toilette
- Les produits d'accueil à l'arrivée
- Un service de ménage et 1 remplacement du linge de lit et de toilette hebdomadaire (séjour 8 nuits et +)
- Une arrivée possible sur tous les jours de la semaine

---

**Pensez-y**

---

**Services optionnels à régler sur place :**

- Petit déjeuner buffet : 12€ (adulte) - 7€ (4-12 ans)
- Laverie : 4€ (lavage) - 2€ (séchage)
- Parking extérieur (places limitées) : 7€/jour - 30€/semaine – 90€/mois
- Kit serviette (1 grande + 1 petite et tapis de bain) : 7€
- Service ménage disponible sur demande (séjour 5 à 7 nuits) : à partir de 12€ (ménage quotidien, recouche) ou à partir de 40€ (ménage hebdomadaire complet)
- Ménage fin de séjour : à partir de 60€ (moyen séjour 5 à 28 nuits)
- Animal\* : 10€/jour

\* Avec carnet de vaccinations à jour et tatouage. Les chiens doivent être tenus en laisse dans l'enceinte de l'appart'hôtel

## Les + Odalys

- **Séminaires**, *Organisez vos réunions avec Odalys*

Accueil de 20 personnes en U

- **Wifi gratuit**, *Connexion sans fil dans l'appart hôtel !*

Restez connectés durant votre séjour en ville grâce à l'accès wifi mis à disposition gratuitement.

- **Espace détente de 200 m<sup>2</sup>**, *dans votre location de vacances*

Bassin de 35 m<sup>2</sup> chauffée à 30 ° équipé de nage à contre-courant et jets de massage et fitness.

## Comment venir



### En voiture

De Paris, A4 direction Strasbourg. A35 ou A 36 vers Colmar.

**GPS** : indiquer l'adresse suivante : **2 RUE DU GRILLENBREIT** .

### En train

Gare de Colmar (2,5 km)

### En avion

Aéroports de Strasbourg et de Bâle-Mulhouse.

***Toute l'équipe Odalys vous souhaite un agréable séjour.***