

Strasbourg Appart'hôtel Odalys Green Marsh

27/29 rue du Marais Vert
67000 STRASBOURG
Tél. : +33 (0)3 90 20 45 45



Votre destination

Pour son histoire, son art de vivre et sa gastronomie, Strasbourg mérite votre visite ! L'ensemble du centre-ville a été classé patrimoine mondial de l'UNESCO.

Activités, sports et loisirs

Cathédrale Notre Dame
Maison Kammerzell, quartier de la Petite France
Place de la République
Les berges de l'Ill
Jardin des 2 Rives, jardin de l'Orangerie
Centre commercial Riv'Etoile

Découverte de la région

Châteaux, lacs, villages
Parc Régional des Vosges du Nord
La route des vins, la route romane
Balades à vélo, gastronomie

Votre lieu de résidence

L'Appart'hôtel est situé en plein centre-ville, à côté de la place des Halles et à deux pas d'une station de tramway. Les logements sont climatisés et entièrement équipés avec télévision (BeIn) et accès wifi gratuits.

À votre disposition : salle petit déjeuner, parking souterrain payant. Espace détente : bassin avec col de cygne et buses massantes, hammam et douches (uniquement sur privatisation et réservation à l'avance)

3 x studios "Espace" sont aménagés pour l'accueil des personnes à mobilité réduite. Salle de douche

Descriptif des logements

Studio 2 personnes (env. 18 à 22 m²)

Séjour avec 2 couchages

Kitchenette (plaque vitrocéramique, réfrigérateur, hotte aspirante, micro-ondes/gril et lave-vaisselle)

Salle de bains (sèche-serviettes et sèche-cheveux)

Studio 2 personnes, Espace (env. 20 à 27 m²)

Séjour avec 2 couchages

Kitchenette (plaque vitrocéramique, réfrigérateur, hotte aspirante, micro-ondes/gril et lave-vaisselle)

Salle de bains (sèche-serviettes et sèche-cheveux)

2 pièces 4 personnes (env. 29 à 35 m²)

Séjour avec 2 couchages chambre avec 2 couchages

Kitchenette (plaque vitrocéramique, réfrigérateur, hotte aspirante, micro-ondes/gril et lave-vaisselle)

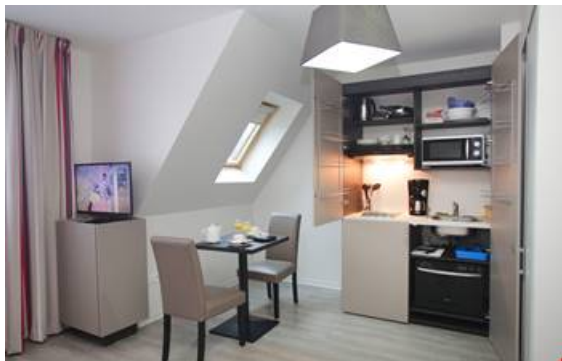
Salle de bains (sèche-serviettes et sèche-cheveux)

2 pièces 4 personnes, Espace (env. 32 à 40 m²)

Séjour avec 2 couchages chambre avec 2 couchages

Kitchenette (plaque vitrocéramique, réfrigérateur, hotte aspirante, micro-ondes/gril et lave-vaisselle)

Salle de bains (sèche-serviettes et sèche-cheveux)



Conditions de la location

Conditions :

Prix en euros, par logement et par séjour

Caution à régler sur place : 300€ (moyen séjour - 5 à 28 nuits) - 500€ (29 nuits et +)

Taxe de séjour à régler sur place : 2,45€/jour/personne (à partir de 18 ans)

Eco participation : 0,20€

Horaires d'arrivée et de départ

Réception 24h/24

Arrivée à partir de 15h

Départ avant 11h

Horaires de la réception

Le prix comprend

- La climatisation
- Le kit bébé
- L'accès à l'espace bien-être

Formule Hôtelière : court séjour 1 à 4 nuits

- Le linge de lit (lits faits à l'arrivée)
- Le linge toilette et produits d'accueil
- Le ménage quotidien

Formule Résidentielle Confort : moyen séjour 5 à 28 nuits

- Le linge de lit (lits faits à l'arrivée)
- Le linge de toilette
- Les produits d'accueil à l'arrivée
- Un service de ménage et 1 remplacement du linge de lit et de toilette hebdomadaire (séjour 8 nuits et +)
- Une arrivée possible sur tous les jours de la semaine

Pensez-y

Services optionnels à régler sur place :

- Laverie : 4€ (lavage) - 2€ (séchage)
- Parking couvert (places limitées) : 8,50€/jour - 50€/semaine - 150€/mois
- Service petit déjeuner : 12€/adulte - 7€ (enfant de 4 à moins de 13 ans) – Gratuit pour les moins de 4 ans
- Kit serviette (1 grande + 1 petite et tapis de bain) : 7€
- Service ménage disponible sur demande (séjour 5 à 7 nuits) : à partir de 12€ (ménage quotidien, recouche) ou à partir de 40€ (ménage hebdomadaire complet)
- Ménage fin de séjour : à partir de 60€ (moyen séjour 5 à 28 nuits)
- Animaux admis* : 10€/animal/jour

* Avec carnet de vaccinations à jour et tatouage. Les chiens doivent être tenus en laisse dans l'enceinte de l'appart'hôtel. Animaux non admis dans la salle des petits déjeuners.

Les + Odalys

- **Wifi gratuit**, *Connexion sans fil dans l'appart hôtel !*
Restez connectés durant votre séjour en ville grâce à l'accès wifi mis à disposition gratuitement.
- **Télévision gratuite & Canal +**, *dans votre appart hôtel*
- **Espace bien-être**, *bassin de détente avec col de cygne et buses massantes, hammam, douches.*
Uniquement sur privatisation et réservation à l'avance
- **Appart' hôtel implanté en plein centre-ville**

Comment venir



En voiture

De Paris A4 via Metz De Beaune A6 direction Strasbourg/Mulhouse D'Allemagne rejoindre B28/E52 à hauteur d'Offenbourg pour rejoindre Kehl.

En train

Gare TGV de Strasbourg (500 m de l'appart'hôtel). Strasbourg est directement relié à Lille, Lyon, Marseille, Montpellier, Nîmes, Paris et également au Luxembourg, à de nombreuses grandes villes allemandes, suisses ou italiennes. À certaines périodes, des liaisons sont proposées depuis Bordeaux, Nantes et Toulouse.

En avion

Aéroport international de Strasbourg Entzheim (à 10 km du centre-ville). L'aéroport est desservi par une navette train reliant la gare de Strasbourg en 9 mn.

Toute l'équipe Odalys vous souhaite un agréable séjour.