

## Caparica Domaine Résidentiel de Plein Air Caparica

Av. Alfonso Albuquerque, Quinta de St. António  
2825-450 CAPARICA  
Tél. : +351 212 901 366 - Fax : +351 212 900 661



---

### Votre destination

---

Costa de Caparica est une station balnéaire moderne et animée réputée pour ses magnifiques plages de sable. C'est la destination idéale pour des vacances en famille ou entre amis. En saison, un petit train littoral vous mènera sur 11 km, à différents accès de cette immense bande de sable. En face de Lisbonne, c'est un endroit parfait pour découvrir la vieille ville ainsi que les environs, tout en profitant de la mer.

---

### Activités, sports et loisirs

---

Pêche  
Golf  
Plongée  
Voile  
Tennis  
Équitation

---

### Découverte de la région

---

Lisbonne  
Statut du Christ Roi à Almada  
Falaise fossile de Costa de Caparica  
Torre de Belém  
Bairro Alto

---

## Votre lieu de résidence

---

### Une situation idéale pour des escapades à Lisbonne

Célèbre pour ses immenses plages de sable, ses eaux propices au surf et la beauté de ses paysages, la station de Costa de Caparica se trouve à moins de 20 mn en voiture de Lisbonne. Tout proche de la plage accessible par un sentier, le domaine vous propose des mobil-homes et des bungalows tout équipés. En juillet/août, des activités sont proposées aux enfants de 4 à 12 ans et des petites animations sont organisées en soirée.

À votre disposition sur place : aire de jeux, tennis, ping-pong, terrain multisports, bar, restaurant, supérette, accès wifi dans les parties communes et laverie (avec participation).

---

## Descriptif des logements

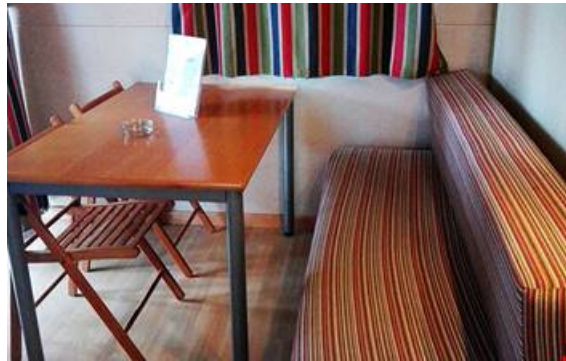
---

### Bungalow Atlantico 2 personnes (env. 21 m<sup>2</sup>)

Salon avec TV incluse (chaînes locales)  
Coin cuisine avec 2 plaques électriques, réfrigérateur  
1 chambre avec 1 lit double  
Salle de douche et WC  
Terrasse avec du mobilier de jardin  
Parking pour 1 voiture

### Bungalow Neptuno 4/5 personnes (env. 29 m<sup>2</sup>)

Salon avec TV incluse (chaînes locales)  
Coin cuisine avec 2 plaques électriques, réfrigérateur  
1 chambre avec 1 lit double et 1 lit superposé  
1 chambres avec 1 lit double  
Salle de douche et WC  
Terrasse avec du mobilier de jardin  
Parking pour 1 voiture



---

## Conditions de la location

---

### Conditions :

Prix en euros, par logement et par séjour  
Caution à régler sur place à l'arrivée : 100€ (en espèces)  
La caution est restituée après inventaire, si aucun dégât n'est constaté

### Horaires d'arrivée et de départ :

Arrivée le samedi de 16h à 19h en basse saison et jusqu'à 21h30 de mi-juin à mi-septembre  
*En cas d'arrivée après 20h, il est impératif de prévenir le bureau de remise des clés qui vous indiquera la marche à suivre*  
Départ le samedi avant 12h

---

## Horaires de la réception

---

**Mi-juin à mi-septembre** : 8h-22h

**Autres périodes** : 9h-19h

---

## Le prix comprend

---

- Le linge de lit (change 1 fois par semaine 7 nuits)
- Le linge de toilette (change 1 fois par semaine 7 nuits)
- Le parking (une place par logement)
- L'accès à l'aire de jeux pour les enfants
- Accès wifi dans les parties communes
- Les animations légères enfants en haute saison
- Les animations légères en soirée en haute saison

---

## Pensez-y

---

### Services optionnels à régler sur place :

- Laverie

### À noter

- Animaux non admis

## Les + Odalys

• **Animations légères**, *Gratuit en haute saison*  
Enfants & Adultes

## Comment venir



### En voiture :

Ville la plus proche : Costa de Caparica (2 km)

### En train :

Gare de Lisbonne (20 km)

### En avion

Aéroport de Lisbonne (24 km)

***Toute l'équipe Odalys vous souhaite un agréable séjour.***