

Paris Appart'hôtel Odalys Montmartre

7-9, rue Saint-Vincent
75018 PARIS
Tél. : +33 (0)1 49 25 87 20



Votre destination

Au charme authentique, le **Quartier de Montmartre** à Paris offre une superbe vue sur la ville depuis la célèbre Basilique du Sacré-Cœur. En vous baladant sur la butte Montmartre, partez à la découverte de la place du Tertre (et ses caricaturistes), de l'espace Dali ou encore du Musée de Montmartre.

Activités, sports et loisirs

Balades dans la ville : Tour Eiffel, Champs-Élysées, Montmartre, Pigalle; Opéra, Paris Seine, le Marais, Chatelet

Hôtels particuliers du Marais

Musées : Le Louvre, Grévin, l'Orangerie, d'Orsay, Picasso et Rodin...

Monuments : Arc de Triomphe, Notre Dame, Sacré-Cœur, Opéra Garnier, Panthéon

Parcs et jardins : jardin des Tuileries, Parc des Buttes Chaumont...

Découverte de la région

Fontainebleau : belle ville historique au sud de Paris, avec sa grande forêt de 25 000 hectares en Seine-et-Marne et son célèbre château

Barbizon, célèbre village sur les traces des grands peintres impressionnistes

Les parcs d'attractions : Astérix (parc à thèmes sur l'univers de la bande dessinée d'Uderzo et Goscin) et Disney Land Paris

Le Château de Versailles

La Fondation Claude Monet à Giverny

Votre lieu de résidence

Appart'hôtel de 72 hébergements pour 2 à 4 personnes ! Bien équipés, les logements sont aménagés d'une kitchenette équipée, d'une salle de bains avec baignoire, d'un coffre-fort.

À votre disposition : laverie (payant), espace détente avec bassin et hammam, accès wifi dans les chambres et les parties communes, parking souterrain (payant) et bagagerie.

3 logements sont aménagés pour accueillir les personnes à mobilité réduite

Descriptif des logements

Studio 2 personnes (env. 19 m²)

Lit 160 ou 2x80 zippé

Kitchenette équipée (plaque de cuisson, frigo table top, micro-ondes combiné, bouilloire, cafetière)

Salle de bains avec baignoire, sèche-cheveux, miroir grossissant

TV, (chaînes internationales, Beln sport), accès wifi, coffre-fort

2 pièces 2/4 personnes (entre 30 m² et 32 m²)

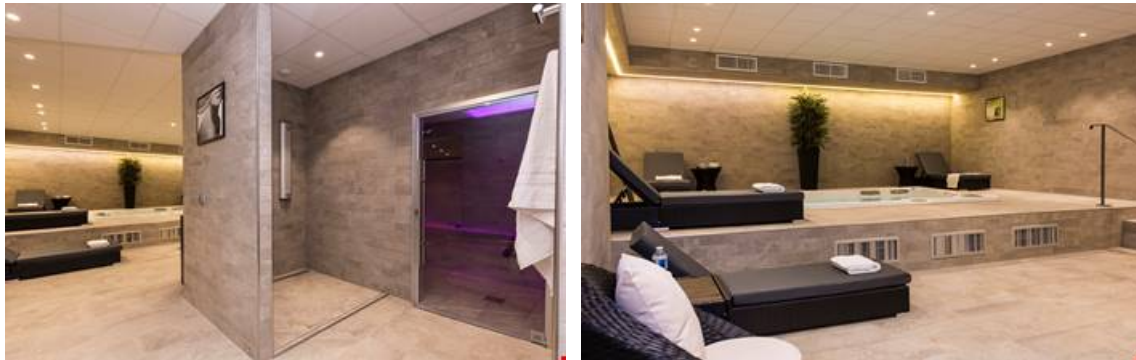
Salon avec canapé lit convertible

Lit 160 ou 2x80 zippé

Kitchenette équipée (plaque de cuisson, frigo table top, micro-ondes combiné, bouilloire, cafetière)

Salle de bains avec baignoire, sèche-cheveux, miroir grossissant

TV (chaînes internationales, beln sport), accès wifi, coffre-fort



Conditions de la location

Conditions :

Prix en euros, par logement et par séjour

Caution à régler sur place : 300€ (moyen séjour - 5 à 28 nuits) - 500€ (29 nuits et +)

Taxe de séjour à régler sur place : 2.88€/jour/personne

Horaires d'arrivée et de départ

Arrivée à partir de 15h le jour d'arrivée

Départ au plus tard à 12h le jour du départ

Horaires de la réception

Téléphone : +33 (0)1 49 25 87 20

Le prix comprend

- La télévision
- L'accès wifi
- La bagagerie

- Le kit bébé



Formule Hôtelière : *court séjour 1 à 4 nuits*

- Le linge de lit (lits faits à l'arrivée)
- Le linge toilette et produits d'accueil
- Le ménage quotidien



Formule Résidentielle Confort : *moyen séjour 5 à 28 nuits*

- Le linge de lit (lits faits à l'arrivée)
- Le linge de toilette
- Les produits d'accueil à l'arrivée
- Un service de ménage et 1 remplacement du linge de lit et de toilette hebdomadaire (séjour 8 nuits et +)
- Une arrivée possible sur tous les jours de la semaine

Pensez-y

Services optionnels à régler sur place :

- Espace bien-être avec bassin et hammam : 18€/heure/personne (ouverture 12h-22h)
- Laverie : 4€ (lavage) - 2€ (séchage)
- Parking souterrain : 25€/jour
- Kit serviette (1 grande et 1 petite et tapis de bain) : 7€
- Petit déjeuner (7h-10h en semaine / 7h30-10h30 le week-end) : 15€ (+12 ans) - 9€ (4-12 ans)
- Service ménage disponible sur demande (séjour 5 à 7 nuits) : à partir de 12€ (ménage quotidien, recouche) ou à partir de 40€ (ménage hebdomadaire complet)
- Ménage fin de séjour : à partir de 60€ (moyen séjour 5 à 28 nuits)
- Animal admis* : 15€/jour

*1 seul **animal domestique** par appartement avec carnet de vaccinations à jour et tatouage. Les chiens doivent être tenus en laisse dans l'enceinte de l'Appart'hôtel.

À noter :

- Accès en transport conseillé

Comment venir



Toute l'équipe Odalys vous souhaite un agréable séjour.