

## Nantes Résidence Odalys Nantes Cité des congrès

6, place Clémence Lefeuve  
44200 NANTES  
Tél. : +33 (0)2 40 50 56 43



---

### Votre destination

---

Bienvenue à Nantes, Capitale Verte de l'Europe en 2013, régulièrement en tête du Palmarès des villes où il fait bon vivre ! Une qualité de vie complétée par une diversité culturelle et patrimoniale qui longe les Bords de la Loire.

---

### Activités, sports et loisirs

---

Balades dans la ville : place Royale, l'Île Feydeau, le miroir d'eau, quartier Bouffay, Quai des Antilles et le Marché de Talensac  
Musées : Les Machines de l'Île, Musée de l'imprimerie, le Maillé- Brézé, Musée Jules Verne et Musée d'histoire Naturelle, le Mémorial de l'Abolition de l'Esclavage, Musée des Beaux Arts  
Monuments : Château des ducs de Bretagne, Théâtre Graslin, Cathédrale et Basilique Saint Nicolas, le passage Pommeraye, la Tour Lu et Musée à ciel ouvert de l'Estuaire Nantes Saint-Nazaire  
Parcs et jardins : jardin des plantes, des 5 sens, japonais de l'Île de Versailles, parc de Procès, des Chantiers  
Salles de spectacles : Zénith, théâtre le Grand T, Stéréolux, le lieu unique, la compagnie du Café-Théâtre...  
Sports : salle du Palais des Sports de Beaulieu, salle Mangin, Stade de la Beaujoire

---

### Découverte de la région

---

Planète sauvage à Port Saint Père  
Découverte de Pornic et de la côte de jade, du chemin des douaniers et des portes de Vendée  
Route du vignoble Nantais des coteaux d'Ancenis et des vins de Loire  
Balade au château de Clisson  
Visite de la presqu'île Guérandaise, de sa côte sauvage, de sa ville médiévale et de ses marais salants  
L'océarium du Croisic et baignade à La Baule

---

## Votre lieu de résidence

---

La résidence se compose de 122 hébergements dont 115 studios standard et 7 studios supérieurs. Les intérieurs sont bien équipés avec cuisine fonctionnelle (plaque 2 feux, micro-ondes mixte, cafetière, bouilloire...), coffre-fort, salle de bains avec douche, TV et accès WiFi gratuits.

À votre disposition : laverie (payante), parking souterrain (places couvertes, à proximité), salle cardio-training, bagagerie et salle de petit déjeuner avec terrasse et vue panoramique.

---

## Descriptif des logements

---

### Studio 2 personnes (env. 20 m<sup>2</sup>)

Grand lit 160 ou 2 lits, bureau

Cuisine équipée (plaque électrique, hotte, réfrigérateur, micro-onde, cafetière, bouilloire)

Salle de bains avec douche, sèche-cheveux, sèche-serviettes

Coffre-fort, TV (chaînes internationales, beIN sports), accès wifi

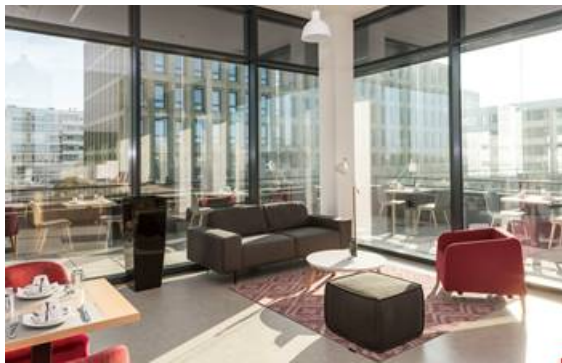
### Studio 2/4 personnes (entre 24 et 27 m<sup>2</sup>)

Grand lit 160, canapé gigogne, bureau

Cuisine équipée (plaque électrique, hotte, réfrigérateur, micro-onde, cafetière, bouilloire)

Salle de bains avec douche, sèche-cheveux, sèche-serviettes

Coffre-fort, TV (chaînes internationales, beIN sports), accès wifi



---

## Conditions de la location

---

### Conditions :

Prix en euros, par logement et par séjour

Caution à régler sur place : 300€ (moyen séjour - 5 à 28 nuits) - 500€ (29 nuits et +)

Taxe de séjour à régler sur place (+18 ans) : 2.25€ (tarif max par personne et par nuit)

### Horaires d'arrivée et de départ

Arrivée à partir de 15h le jour d'arrivée

Départ au plus tard à 12h le jour du départ

---

## Horaires de la réception

---

**Téléphone** : +33 (0)2 40 50 56 43

**Horaires** : 24/24 et 7j/7

---

## Le prix comprend

---

- La télévision
- L'accès wifi
- La bagagerie
- L'accès à la salle de cardio-training

**Formule courts séjours :** *séjour de 1 à 4 nuits*

- Le linge de lit (lits faits à l'arrivée)
- Le linge toilette et produits d'accueil
- Le ménage quotidien

**Formule courts séjours Confort :** *séjour de 5 à 28 nuits*

- Le linge de lit (lits faits à l'arrivée)
- Le linge de toilette
- Les produits d'accueil à l'arrivée
- Un service de ménage et 1 remplacement du linge de lit et de toilette hebdomadaire (séjour 8 nuits et +)
- Une arrivée possible sur tous les jours de la semaine

---

## Pensez-y

---

**Services optionnels à régler sur place :**

- Laverie : 3€ (lavage) - 2€ (séchage)
- Parking souterrain : 12€/jour - 60€/semaine - 115€/mois
- Kit serviette (1 grande + 1 petite et tapis de bain) : 7€
- Service petit déjeuner : 12€ (+12 ans) - 7€ (4-12 ans)
- Service ménage disponible sur demande (séjour 5 à 7 nuits) : à partir de 9€ (ménage quotidien, recouche) ou à partir de 40€ (ménage hebdomadaire complet)
- Ménage fin de séjour : à partir de 60€ (moyen séjour 5 à 28 nuits)
- Animal \* : 10€/jour

*\* Animaux domestiques avec carnet de vaccinations à jour et tatouage. Les chiens doivent être tenus en laisse dans l'enceinte de la résidence*

---

## Comment venir

---



### En métro/train

Busway 4 arrêt Tripode. Tram lignes 2 et 3 arrêt Vincent Gâche.  
1.5 km du Campus, 20 minutes à pied

### En bus

Bus C5 (gare SNCF) arrêt Fonderie.  
Gare routière à 16 minutes à pied, 1.3km

### En avion

10 km du Campus. Navettes depuis Gare SNCF

---

***Toute l'équipe Odalys vous souhaite un agréable séjour.***