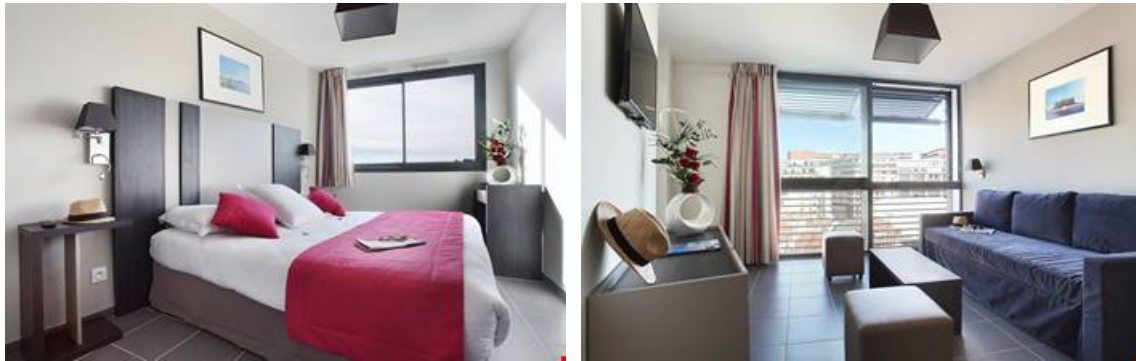


## Marseille Appart'hôtel Odalys Prado Castellane

114, rue du Rouet  
13008 MARSEILLE  
Tél. : +33 (0)4 91 78 21 98



---

### Votre destination

---

Ville d'art et de culture, Marseille a plus d'une merveille à vous faire partager. Avec ses 26 siècles d'existence, elle conjugue tradition et modernité.

---

### Activités, sports et loisirs

---

Notre Dame de la Garde, Stade orange Vélodrome  
Le Vieux Marseille, Quartier du Panier, Cathédrale de la Major  
La Canebière, le vieux port, MUSEM, Mémorial de la Marseillaise  
Palais Longchamp (musée des beaux arts, musée d'histoire naturel), Musée d'Histoire de Marseille  
Les plages, les calanques, Château d'If, les îles du Frioul

---

### Découverte de la région

---

**À seulement 30 minutes :**

- Cassis, Aubagne
- Aix en Provence
- La Côte Bleue (Carry le Rouet)

---

## Votre lieu de résidence

---

L'Appart'hôtel est implanté au coeur du 8ème arrondissement, à 200 m de l'avenue du Prado et de la station de métro Périer et à environ 10 mn à pied du stade Vélodrome. Les logements 2 à 4 personnes sont équipés avec climatisation réversible, télévision et accès Internet gratuits.

À votre disposition : bagagerie, salle petit déjeuner avec terrasse, salle fitness et laverie payante et parking souterrain payant (en supplément, non réservable, selon disponibilités le jour de l'arrivée).

---

## Descriptif des logements

---

### Studio 2 personnes standard (env. de 18 à 24 m<sup>2</sup>)

Lit double en 160

Coin cuisine avec plaque de cuisson, réfrigérateur, micro-ondes

Salle de bains avec douche ou baignoire avec WC

### Studio 2 personnes supérieur (env. de 25 à 35 m<sup>2</sup>)

Lit double en 160

Coin cuisine avec plaque de cuisson, réfrigérateur, micro-ondes

Salle de bains avec douche ou baignoire avec WC

*Certains studios supérieur disposent d'un balcon*

### 2 pièces 4 personnes (env. 33 m<sup>2</sup>)

Séjour avec canapé gigogne

Coin cuisine avec plaque de cuisson, réfrigérateur, micro-ondes

Chambre séparée avec lit double ou twin

Salle de bains avec WC



---

## Conditions de la location

---

### Conditions :

Prix en euros, par logement et par nuit

Caution à régler sur place : 300€ (moyen séjour - 5 à 28 nuits) - 500€ (29 nuits et +)

Taxe de séjour à régler sur place : 1,65€/jour/personne

### Horaires d'arrivée et de départ :

Arrivée à partir de 15h le jour d'arrivée

Départ au plus tard à 12h le jour du départ

---

## Le prix comprend

---

- La climatisation réversible
- La salle de fitness
- La bagagerie
- Le kit bébé

**H** **Formule Hôtelière** : *court séjour 1 à 4 nuits*

- Le linge de lit (lits faits à l'arrivée)
- Le linge toilette et produits d'accueil
- Le ménage quotidien

**R+** **Formule Résidentielle Confort** : *moyen séjour 5 à 28 nuits*

- Le linge de lit (lits faits à l'arrivée)
- Le linge de toilette
- Les produits d'accueil à l'arrivée
- Un service de ménage et 1 remplacement du linge de lit et de toilette hebdomadaire (séjour 8 nuits et +)
- Une arrivée possible sur tous les jours de la semaine

---

## Pensez-y

---

**Services optionnels régler sur place :**

- Petit déjeuner buffet (salle avec terrasse) : 12 € (adulte) - 7€ (4-12 ans) – Gratuit -4 ans
- Laverie : 4€ (lavage) - 2€ (séchage)
- Parking souterrain : 13€/jour - 75€/semaine - 250€/mois (non réservable, selon disponibilités le jour d'arrivée)
- Kit serviette (1 grande + 1 petite et tapis de bain) : 7€
- Service ménage disponible sur demande (séjour 5 à 7 nuits) : à partir de 12€ (ménage quotidien, recouche) ou à partir de 40€ (ménage hebdomadaire complet)
- Ménage fin de séjour : à partir de 60€ (moyen séjour 5 à 28 nuits)
- Animal\* : 10€/jour

\* Avec carnet de vaccinations à jour et tatouage. Les chiens doivent être tenus en laisse dans l'enceinte de l'appart'hôtel

## Les + Odalys

- **Wifi gratuit**, *Connexion sans fil dans l'appart hôtel !*  
Restez connectés durant votre séjour en ville grâce à l'accès wifi mis à disposition gratuitement.
- **Télévision gratuite**, *dans votre appart hôtel*  
BeIn Sport
- **Terrasse chauffée**, *pour les petits déjeuners*
- **Salle de fitness**
- **Station Famille Plus**, *Vivre ensemble de belles expériences*



Activités et loisirs en famille ! Station labellisée Famille

## Comment venir



### En voiture

Coordonnées GPS : Latitude : 43.279609 | Longitude : 5.390404

**A50** : Marseille Centre, prendre la sortie Castellane puis avenue Delpech, avenue Cantini, rond-point Castellane, avenue du Prado et enfin rue du Rouet

**A7-A51** : (vers aéroport, Aix, Lyon) accès Gare Saint Charles, Porte d'Aix. Littoral A55 (vers aéroport, Aix, Fos, Lyon, Montpellier) accès Joliette, vieux Port. Est A50 (vers Cassis, Toulon, Nice) accès avenue de Toulon, Bd. Rabateau. Liaison directe des autoroutes Littoral A55 et Est A50 par le tunnel Prado Carénage.

*Tous les transports en commun (métro...) sont situés à proximité immédiate.*

### En train

Gare SNCF Saint Charles puis ligne de métro ligne 2

### En avion

Aéroport Marseille Marignane (30 km) - Navette aéroport ou Taxis

### En métro :

Ligne 2 - arrêt Perrier

***Toute l'équipe Odalys vous souhaite un agréable séjour.***