

Marseille Appart'hôtel Odalys Marseille Canebière

9, rue Sénac
13001 MARSEILLE
Tél. : +33 (0)4 91 58 20 83



Votre destination

Ville d'art et de culture, Marseille a plus d'une merveille à vous faire partager. Avec ses 26 siècles d'existence, elle conjugue tradition et modernité.

Activités, sports et loisirs

Notre Dame de la Garde, Stade orange Vélodrome
Le Vieux Marseille, Quartier du Panier, Cathédrale de la Major
La Canebière, le vieux port, MUSEM, Mémorial de la Marseillaise
Palais Longchamp (musée des beaux arts, musée d'histoire naturel), Musée d'Histoire de Marseille
Les plages, les calanques, Château d'If, les îles du Frioul

Découverte de la région

À seulement 30 minutes :

- Cassis, Aubagne
- Aix en Provence
- La Côte Bleue (Carré le Rouet)

Votre lieu de résidence

L'Appart'hôtel est idéalement situé en centre-ville, proche du vieux port et de l'avenue emblématique de la Canebière, à 100 m du métro et du tramway. Les logements sont équipés avec coin cuisine (réfrigérateur, plaque électrique, micro ondes), salle de douche avec WC, télévision et accès Internet gratuits.

À votre disposition : service petit déjeuner, salle de sport, local à vélos, laverie payante, bagagerie et accueil 7j/7. Parking public Gambetta à 50 m.

Descriptif des logements

Studio 1/2 personnes (env. 24 m²)

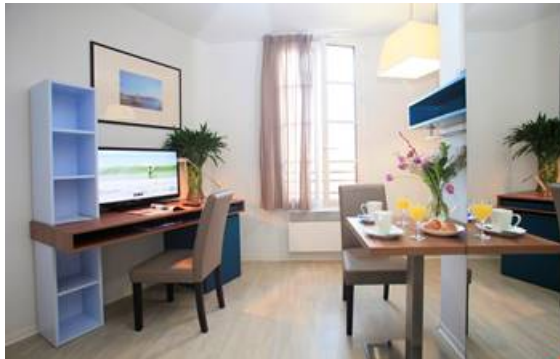
Lit double
Cuisine entièrement équipée (vaisselle)
Salle de bains avec douche, WC et meuble lavabo
TV (TNT)

Studio Supérieur 1/2 personnes (env. 24 m²)

Lit double
Cuisine équipée
Salle de bains avec douche, WC
TV (TNT)

Appartement 3/4 personnes (env. 31 m²)

Lit double
Canapé gigogne
Cuisine entièrement équipée (vaisselle)
Salle de bains avec douche, WC et meuble lavabo
TV (TNT)



Conditions de la location

Conditions :

Prix en euros, par logement et par nuit
Caution à régler sur place : 300€ (moyen séjour - 5 à 28 nuits) - 500€ (29 nuits et +)
Taxe de séjour à régler sur place (+18 ans) : 2.53€ (tarif max par personne et par nuit)

Horaires d'arrivée et de départ

Arrivée à partir de 16h le jour d'arrivée
Départ au plus tard à 11h le jour du départ

Horaires de la réception

Téléphone : 04 91 58 20 83

Accueil : réception/gardien de nuit 7j/7 (24h/24)

Le prix comprend



Formule Hôtelière : *court séjour 1 à 4 nuits*

- Le linge de lit (lits faits à l'arrivée)
- Le linge toilette et produits d'accueil
- Le ménage quotidien



Formule Résidentielle Confort : *moyen séjour 5 à 28 nuits*

- Le linge de lit (lits faits à l'arrivée)
- Le linge de toilette
- Les produits d'accueil à l'arrivée
- Un service de ménage et 1 remplacement du linge de lit et de toilette hebdomadaire (séjour 8 nuits et +)
- Une arrivée possible sur tous les jours de la semaine

Pensez-y

Services optionnels à régler sur place :

- Laverie : 4€ (lavage) - 2€ (séchage)
- Service petit déjeuner (buffet) : 8€/adulte - 6€ (4-12 ans) - Gratuit enfant -4 ans
- Kit serviette (1 grande + 1 petite et tapis de bain) : 7€
- Service ménage disponible sur demande (séjour 5 à 7 nuits) : à partir de 9€ (ménage quotidien, recouche) ou 40€ (ménage hebdomadaire complet)
- Ménage fin de séjour : à partir de 60€ (moyen séjour 5 à 28 nuits)
- Animal* : 10€/jour

** Avec carnet de vaccinations à jour et tatouage. Les chiens doivent être tenus en laisse dans l'enceinte de l'appart'hôtel*

Les + Odalys

- **Wifi gratuit**, *Connexion sans fil dans l'appart hôtel !*
Restez connectés durant votre séjour en ville grâce à l'accès wifi mis à disposition gratuitement.
- **Animaux admis**, *dans la résidence sous conditions**
* Avec carnet de vaccinations à jour et tatouage. Les chiens doivent être tenus en laisse dans l'enceinte de la résidence.
- **Salle de fitness**, *dans l'appart hôtel !*
- **Proximité des transports en commun**, *tramway et métro*
- **En plein centre-ville**, *appart' hôtel sécurisé et accueil de nuit*
- **Station Famille Plus**, *Vivre ensemble de belles expériences*



Activités et loisirs en famille ! Station labellisée Famille

Comment venir



En voiture

Nord A7-A51 (vers aéroport, Aix, Lyon), Littoral A55 (vers aéroport, Aix, Fos, Lyon, Montpellier), Est A50 (Cassis, Toulon, Nice). Liaison directe des autoroutes Littoral A55 et Est A50 par le tunnel Prado Carénage.

En train

Gare de Marseille Saint Charles (10 mn à pied)

En avion

Aéroport de Marseille Provence (25 km)

Toute l'équipe Odalys vous souhaite un agréable séjour.