

## Ollières sur Eyrieux Domaine Résidentiel de Plein Air Eyrieux

Chemin de la Fereyre  
07360 LES OLLIÈRES-SUR-EYRIEUX  
Tél. : +33 (0) 4 75 66 30 08



---

### Votre destination

---

L'Ardèche présente une diversité de paysages et de climats qui en font l'un des premiers pôles touristiques français. Avec un climat tempéré, des magnifiques paysages vallonnés dans le nord du département, le Sud Ardèche offre un climat plus provençal, où soleil, activités multiples et sites naturels vous séduiront à tout jamais. Le Pont d'Arc, les gorges de l'Ardèche, la grotte Chauvet, le Mont Gerbier de Jonc, la cascade du Ray Pic font partie des quelques merveilles que peut offrir cette magnifique région.

---

### Activités, sports et loisirs

---

Canoë et kayak  
Parcours aventure  
Équitation  
VTT  
Pêche  
Randonnée pédestre

---

### Découverte de la région

---

Safari parc de Peaugres  
Musée Canson & Montgolfier à Annonay  
Site archéologique de Soyons  
Musée de la terre ardéchoise à Privas  
Mont Gerbier-de-Jonc  
Village de caractère Chalencon et Beauchastel

---

## Votre lieu de résidence

---

### Un domaine pour se ressourcer en pleine nature

Laissez-vous séduire par le calme et la diversité des paysages ardéchois. Situé dans la vallée de l'Eyrieux au nord de Privas, le domaine offre un accès direct à la rivière et vous propose des mobil-homes équipés avec terrasse. Pour vos loisirs vous trouverez sur place 2 piscines chauffées, une pataugeoire et une aire de jeux. En juillet/août, des animations et des activités pour les enfants et les ados sont également proposées.

À votre disposition sur place : espace fitness et musculation, snack-restaurant, épicerie, accès wifi au snack-restaurant et laverie (avec participation).

---

## Descriptif des logements

---

### Mobil home 4/6 personnes (env. 31 m<sup>2</sup>)

Coin cuisine avec plaque de cuisson, grand réfrigérateur, micro-ondes, cafetière, TV

1 chambre avec un lit double

1 chambre enfants avec 2 lits simples, (+ 2 lits gigognes)

Salle d'eau avec lavabo/douche

WC non séparé

Terrasse couverte avec salon de jardin

### Mobil home 6/8 personnes (env. 42 m<sup>2</sup>)

Salon avec 1 canapé convertible de 2 places

Coin cuisine avec plaque de cuisson, réfrigérateur, micro-ondes, cafetière, TV

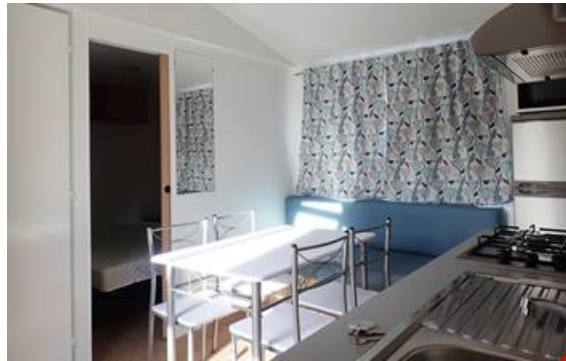
1 chambre avec un lit double

2 chambres avec 2 lits simples

Salle d'eau avec lavabo/douche

WC séparé

Terrasse couverte avec salon de jardin



---

## Conditions de la location

---

### Conditions :

Prix en euros, par mobil home et par séjour

Caution à régler sur place : 150€ (logement). Caution à régler sur place : 60€ (ménage)

Règlement empreinte carte bancaire. La caution sera restituée en fin de séjour, à la remise des clés, après inspection et sous réserve du règlement des éventuelles dégradations. L'état des lieux aura été fait avant votre arrivée et sera fait après votre départ, ce qui vous permettra de partir quand vous le souhaitez, au plus tard 10h.

Taxe de séjour à régler sur place : 0,60€/personne/nuit (+ de 18 ans)

### Horaires d'arrivée et de départ :

Arrivée le samedi entre 16h et 21h

*En cas d'arrivée tardive, il est impératif de prévenir le domaine.*

Départ le samedi avant 10h

---

## Horaires de la réception

---

Tous les jours : 9h-20h

---

## Le prix comprend

---

- L'accès aux espaces aquatiques (2 piscines chauffées + 1 pataugeoire)
- Les 2 terrains multisports
- Tables de ping pong
- L'espace de fitness et musculation
- L'aire de jeux pour enfants
- Les animations enfants en juillet et août
- Les animations en journée et soirée en juillet-août

---

## Pensez-y

---

### Services optionnels à régler sur place

*(Tarifs à titre indicatif)*

- Laverie : 4,50€ (lavage) - 4,50€ (séchage)
- Location de draps : 2,50€/lit/nuitée ou 10€/séjour
- Location kit bébé : 35 €/semaine (sur réservation, selon disponibilités)
- Accès wifi (illimité) : bar piscine restaurant et au forfait à votre location
- Location de vélos : 10€ (demi-journée) - 16€ (journée entière)
- Climatiseur mobile : 100€ la semaine
- Ventilateur : 5€/jour
- Tennis
- Ménage de fin de séjour : 50€ ou 60€ (selon le type de logement)
- Animaux admis\* : 3€/nuit/animal à 5€/nuit/animal (selon la période)

*\* Chiens de 1ère et 2ème catégorie interdits, 1 seul animal par logement de maximum 10 Kg, carnet de vaccinations à jour.  
Plage interdite aux chiens. Les chiens doivent être tenus en laisse dans l'enceinte du camping.*

**À noter** : en cas de problème à votre arrivée ou durant votre séjour, il est impératif de signaler votre problème en réception : le personnel sur place fera tout pour satisfaire au mieux votre requête. Faites attention à vos effets personnels, dans certaines résidences des coffres forts sont mis à votre disposition, Odalys Vacances n'étant pas responsable des vols commis pendant votre séjour.

## Les + Odalys

- **Club enfants**, *Gratuit juillet/août*

Animations sauf les samedi et dimanche

- **Animation journée et soirée**, *Gratuit, pour toute la famille*

Animations sportives et culturelles juillet-août pour toute la famille 7 jours/7

## Comment venir



### En train

Gare de Valence (à 21 km)

### En avion

Aéroport de Lyon Saint-Exupéry (à 150 km)

***Toute l'équipe Odalys vous souhaite un agréable séjour.***