

Le Mans Appart'hôtel Odalys Centre Congrès

7 rue Barbier
72000 LE MANS
Tél. : +33 (0)2 43 23 30 66



Votre destination

Bienvenue au Mans, une ville d'art et d'histoire vous ouvrant les portes d'un patrimoine préservé; joyau exceptionnel ayant servi de décor pour le tournage de nombreux films. Métropole et pôle d'excellence sportive, son célèbre circuit accueille chaque année les compétitions internationales les plus prestigieuses lors des 24H du Mans.

Activités, sports et loisirs

Balades dans la ville : cité Plantagenêt, quartier Saint-Nicolas, place de la République.

Musées : Reine Bérandgère, Tessé (Beaux-Arts), Carré Plantagenêt (musée d'archéologie et d'histoire), Musée Vert (histoire naturelle), Musée des 24 heures

Monuments : Cathédrale Saint-Julien, Église Notre-Dame de La Couture, Église Notre-Dame-du-Pré, Abbaye de l'Épau, Muraille romaine, Ancien Hôtel-Dieu de Coëffort, La Visitation.

Parcs et jardins : Jardin des Plantes, Parc Monod, Île aux Planches, Jardins de Gourdain et les Tanneries (sur les rives de la Sarthe).

Salles de spectacles : Palais des Congrès et de la Culture, Antarès, Les Quinconces, Espal, Oasis, Le Forum, Parc des Expositions, Théâtre : l'Acthalia, Scarron, du Passeur, de la Fonderie.

Sports : Stade MMArena, Circuit des 24 heures, Pôle Européen du cheval

Découverte de la région

Villages typiques de Malicorne sur Sarthe, d'Asnières sur Vègre

Abbaye de Solesmes, Sablé sur Sarthe

Forêt de Bercé, La Ferté Bernard

Château du Lude (ses jardins et évènements), le château de Montmirail

Cœnotourisme (vignoble découverte)

Village de Saint Céneri-le-Gerei au cœur des Alpes Mancelles

Parc naturel régional Normandie Maine

Parcs animaliers, parcs attractions : zoo de La Flèche, Spaycific'zoo, parc zoologique de Pescheray, Papéa Parc, Wakeparadise

Votre lieu de résidence

L'appart'hôtel se compose d'une centaine d'hébergements dont des studios des appartements 2 pièces. Les intérieurs sont bien équipés avec cuisine fonctionnelle (plaque 2 feux, micro-ondes mixte, cafetière, bouilloire...), coffre-fort. Vous disposez d'une salle de bains avec douche, de la TV et accès wifi gratuits.

À votre disposition : laverie (avec participation), parkings extérieur et couvert (avec participation), salle cardio-training, bagagerie, espace bien-être (hammam) et salle de petit déjeuner.

Descriptif des logements

Studio 2 personnes (env. 22 m²)

Bureau

Un lit double de 180 cm ou 2 lits simples de 90 cm

Cuisine équipée (plaque électrique, hotte, réfrigérateur, micro-ondes, cafetière, bouilloire, lave-vaisselle)

Salle de bain avec douche, sèche-cheveux, sèche-serviettes

Services : coffre-fort, TV (chaînes internationales, RMC Sport), accès wifi

2 pièces 2/4 personnes (env. 30 m²)

Bureau

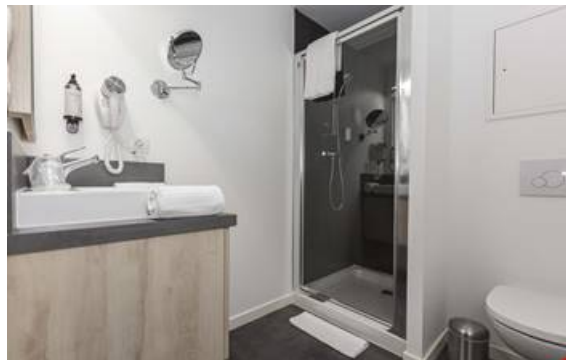
Un lit double de 180 cm

Canapé gigogne

Cuisine équipée (plaque électrique, hotte, réfrigérateur, micro-ondes, cafetière, bouilloire, lave-vaisselle)

Salle de bain avec douche, sèche-cheveux, sèche-serviettes

Services : coffre-fort, TV (chaînes internationales, RMC Sport), accès wifi



Conditions de la location

Conditions :

Prix en euros, par logement et par séjour

Caution à régler sur place : 300€ (moyen séjour - 5 à 28 nuits) - 500€ (29 nuits et +)

Taxe de séjour à régler sur place : 1.65€/jour/personne

Horaires d'arrivée et de départ :

Arrivée à partir de 15h le jour d'arrivée

Départ au plus tard à 12h le jour du départ

Horaires de la réception

Téléphone : +33 (0)2 43 23 30 66

Horaires : 24/24 et 7j/7

Le prix comprend

- La TV

- L'accès wifi
- La bagagerie
- L'accès à la salle de cardio-training et à l'espace bien être (hammam)

Formule courts séjours : *séjour de 1 à 4 nuits*

- Le linge de lit (lits faits à l'arrivée)
- Le linge toilette et produits d'accueil
- Le ménage quotidien

Formule courts séjours Confort : *séjour de 5 à 28 nuits*

- Le linge de lit (lits faits à l'arrivée)
- Le linge de toilette
- Les produits d'accueil à l'arrivée
- Un service de ménage et un remplacement du linge de lit et de toilette hebdomadaire (séjour 8 nuits et +)
- Une arrivée possible sur tous les jours de la semaine

Pensez-y

Services optionnels à régler sur place :

- Laverie : 4€ (lavage) - 2€ (séchage)
- Parking souterrain : 12€/jour - 60€/semaine - 90€/mois
- Kit serviette (1 grande + 1 petite et tapis de bain) : 7€
- Service petit déjeuner : 12€ (+12 ans) - 7€ (4-12 ans)
- Service ménage disponible sur demande (séjour 5 à 7 nuits) : à partir de 12€ (ménage quotidien, recouche) ou à partir de 40€ (ménage hebdomadaire complet)
- Ménage fin de séjour : à partir de 60€ (moyen séjour 5 à 28 nuits)
- Animal admis * : 10€/jour

* *Animaux domestiques avec carnet de vaccinations à jour et tatouage. Les chiens doivent être tenus en laisse dans l'enceinte de l'appart'hôtel*

Comment venir



Toute l'équipe Odalys vous souhaite un agréable séjour.