

La Grande Motte Résidence Odalys Les Dunes du Soleil

619, allée de la Plage
34280 LA GRANDE MOTTE
Tél. : +33 (0)4 99 06 82 58 - Fax : +33 (0)4 99 06 85 25



Votre destination

Cadre exceptionnel, climat idéal avec plus de 300 jours d'ensoleillement par an, situation géographique idéale au cœur du littoral méditerranéen... La Grande Motte ne manque pas d'atouts pour vous séduire.

Activités, sports et loisirs

Plages, arènes, casino
Centres nautique et hippique
Skate park, golf (42 trous), tennis (31 courts)
Parc accrobranche, parc aquatique

Découverte de la région

Montpellier, Palavas les Flots
Sète, Mèze, Pézenas
La Camargue, Le Grau du Roi
Le Pont du Gard, Nîmes, Arles, Orange
Les Saintes Maries de la Mer
Saint Guilhem le Désert, le lac de Salagou

Agenda - à ne pas manquer

- Triathlon de La Grande Motte (mai)
- Festival des architectures vives (juin)
- Festival pyrotechnique (juillet/août)
- Music, Mx and Jam (juillet/août)
- Carnaval d'Été (dernier week-end d'août)
- Cinétoiles, Braderie des Quais (septembre)

Votre lieu de résidence

Vacances les pieds dans l'eau

Proposant de nombreuses plages et activités sportives, La Grande Motte vous invite à découvrir l'architecture originale de ses bâtiments en forme de pyramides. Bénéficiant d'une situation exceptionnelle au cœur de la station, à seulement 20 m de la plage, la résidence abrite des appartements climatisés et équipés ouverts pour la plupart sur une terrasse ou une loggia. Pendant votre séjour, vous pourrez vous détendre dans une petite piscine extérieure chauffée ouverte jusqu'à fin septembre.

À votre disposition sur place : accès wifi dans les appartements, laverie (avec participation), parking extérieur et parking couvert (avec participation).

5 x 2 pièces 4/5 personnes sont aménagés pour accueillir les personnes à mobilité réduite en rez-de-chaussée surélevé côté ouest

Descriptif des logements

Studio 2 personnes (env. 27 m²) - En rez-de-chaussée surélevé (orienté Ouest)

Séjour avec canapé gigogne 2 places
Kitchenette équipée (réfrigérateur, plaque de cuisson, micro-ondes/gril, lave-vaisselle)
Salle de douche avec WC
Climatisation

2 pièces 4 personnes (env. 30 m²) - En rez-de-chaussée (orienté Est)

Séjour avec canapé gigogne 2 places
Kitchenette équipée (réfrigérateur, plaque de cuisson, micro-ondes/gril, lave-vaisselle)
Chambre cabine avec 2 lits superposés
Salle de douche avec WC
Climatisation

2 pièces 4 personnes (env. 30 m²) - Vue mer

Séjour avec canapé gigogne (2 places)
Kitchenette équipée (réfrigérateur, plaques de cuisson, micro-ondes/gril, lave-vaisselle)
Chambre avec 1 lit double (140)
Salle de douche avec WC
Climatisation
Situé au 3e étage : accès par ascenseur jusqu'au 2e étage, ensuite par les escaliers. Orientation Est et Ouest

2 pièces 4/5 personnes (env. 40 m²) - Au 1er et 2e étage (orienté Est)

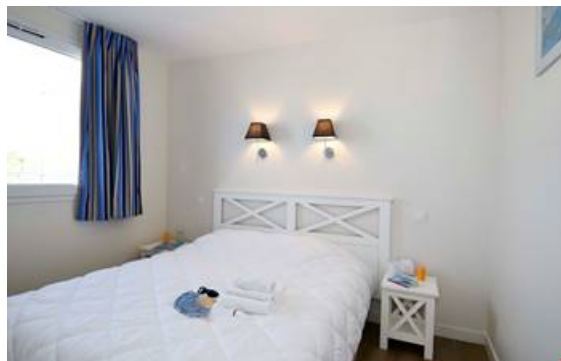
Séjour avec convertible 2 places + 1 fauteuil 1 place
Kitchenette équipée (réfrigérateur, plaques de cuisson, micro-ondes/gril, lave-vaisselle)
Chambre avec 1 lit double (140)
Salle de douche avec WC
Climatisation

2-3 pièces 6/7 personnes (env. 62 m²) - Au 1er et 2e étage (orienté Ouest)

Séjour avec convertible 2 places et 1 fauteuil 1 place
Kitchenette équipée (réfrigérateur, plaques de cuisson, micro-ondes/gril, lave-vaisselle)
Chambre avec 1 lit double en 160 avec douche et WC
Chambre avec 2 lits superposés
2 salles de douche, 2 WC séparé
Climatisation

2/3 pièces 6/7 personnes (env. 62 m²) - Vue mer

Séjour avec convertible 2 places et 1 fauteuil 1 place
Kitchenette équipée (réfrigérateur, plaques de cuisson, micro-ondes/gril, lave-vaisselle)
Chambre avec 1 lit double (160)
Chambre avec 2 lits superposés
2 salles de douche, WC séparé
Climatisation
Situé au 3e étage : accessible par ascenseur jusqu'au 2e étage, puis par les escaliers. Orientation Est & Ouest



Conditions de la location

Conditions :

Prix en euros, par appartement et par séjour.

Caution à régler sur place : 300€ (2 versements : appartement + ménage)

La caution est restituée après inventaire le jour du départ ou renvoyée par courrier.

L'hébergement doit être rendu en parfait état de propreté.

Taxe de séjour à régler sur place : 1,65€/jour/personnes (+18 ans)

Eco participation à régler sur place : 0,20€/jour/personne

Horaires de départ et d'arrivée :

Formule Location : arrivée à partir de 17h - Départ avant 10h

Formule Escapade : arrivée à partir de 16h - Départ avant 11h

En cas d'arrivée en dehors des heures d'ouverture de l'accueil, prévenir la résidence qui vous indiquera la marche à suivre

Horaires de la réception

Lundi, mardi, jeudi, vendredi : 10h-12h et 16h-19h

Samedi : 9h-12h et 16h-19h (jusqu'à 20h en juillet/août)

Dimanche : 10h-12h

L'accueil est fermé le mercredi et le dimanche après-midi

Le prix comprend

La Formule "Location"

- Le linge de lit
- La TV
- L'accès wifi
- Le parking extérieur (places limitées, 5 emplacements pour personnes à mobilité réduite)
- L'accès à la petite piscine extérieure chauffée ouverte à partir d'avril à fin septembre

La Formule "Escapade" - pour les courts séjours :

- Le linge de lit (lits faits à l'arrivée excepté couchages dans le séjour)
- Le linge de toilette
- La TV
- Le ménage de fin de séjour (hors kitchenette et vaisselle)
- Les services gratuits de la formule location

Pensez-y

Services optionnels à régler sur place :

- Laverie (voir tarifs directement sur place)
- Parking en sous-sol (sur réservation) : 40€/la semaine
- Location kit bébé (lit + chaise haute + baignoire) : 8€/jour - 25€/séjour
- Location kit linge de toilette (serviette éponge + draps de bains) : 8€/change
- Ménage fin de séjour sur demande (hors cuisine) : à partir de 62€
- Animaux admis* (à préciser à la réservation) : 60€/animal/séjour (7 nuits et +) - 12€/nuit (moins de 7 nuits)

**Avec carnet de vaccinations à jour et tatouage. Les chiens doivent être tenus en laisse dans l'enceinte de la résidence*

Les + Odalys

- **Linge de lit gratuit**, dans votre location de vacances
N'encombrez plus vos valises avec votre linge de lit, Odalys vous en fournit gratuitement.
- **Odalys Bien-être**, Sauna, hammam, bains à remous... découvrez nos offres !
Thalasso Spa La Grande Motte
Tarifs préférentiels pour les vacanciers Odalys au centre de Thalasso accolé à la Résidence.
- **Animaux admis**, dans la résidence sous conditions*
* Avec carnet de vaccinations à jour et tatouage. Les chiens doivent être tenus en laisse dans l'enceinte de la résidence.
- **Climatisation dans les appartements**

Comment venir



En voiture

Entre Montpellier et Nîmes, La Grande Motte est à 20 km des sorties de l'autoroute A9. En arrivant de l'Est : sortie N°26 Gallargues ou sortie N°27 Lunel. En arrivant de l'Ouest : sortie N°29 Montpellier Est.

En train

Gare de Montpellier. Liaison tramway et transports de l'Hérault (ligne 106).

En avion

Aéroport de Fréjorgues Montpellier.

Toute l'équipe Odalys vous souhaite un agréable séjour.