

## Florence Résidence Prestige Palazzo Virginio

Via Chibellina 7  
50122 FLORENCE  
Tél. : 00.39 055 200 85 54 - Fax : 00.39 055 248 08 99



---

### Votre destination

---

Capitale de la Toscane, berceau de la Renaissance, Florence est l'une des plus belles villes d'Italie avec un patrimoine artistique exceptionnel. Laissez-vous gagner par la magie et le charme de la ville au gré d'une balade dans ses ruelles.

---

### Activités, sports et loisirs

---

Découverte de Florence (un patrimoine artistique exceptionnel) : les ponts sur l'Arno, églises, palais, musées, places  
Les loggias, les jardins, le Ponte Vecchio  
Restaurants, bars, discothèques

---

### Découverte de la région

---

Découverte de la Toscane : Sienne, Pise  
Les domaines viticoles  
Panoramas sur la campagne toscane et les villas

---

## Votre lieu de résidence

---

### Un musée à ciel ouvert

Florence, berceau de la Renaissance et des Médicis, célèbre dans le monde entier pour ses monuments et œuvres d'art, se découvre au fil de ses ruelles, de ses places et de ses ponts sur l'Arno. Le soir, partagez un moment convivial en terrasse dans le quartier de l'Oltrano ou un coucher de soleil sur l'esplanade Michel Ange. Vous séjournerez à 200 m du centre historique et à 5 mn à pied de l'Arno dans une résidence proposant des appartements climatisés, dotés d'un accès wifi et ouverts pour certains sur une terrasse.

À votre disposition sur place : laverie (payant) et parking couvert (avec participation)

---

## Descriptif des logements

---

### Studio 2 personnes terrasse (env. 50 m<sup>2</sup>)

Séjour avec un lit double  
Cuisine équipée (4 feux à gaz, four électrique)  
Salle de bains ou salle d'eau, WC  
Appartement avec terrasse

### 2 pièces 4 personnes (env. 70 m<sup>2</sup>)

Séjour avec un canapé lit 2 personnes  
Cuisine équipée (4 feux à gaz, four électrique)  
1 chambre double  
Salle de bains ou salle d'eau, WC

### 2 pièces 4 personnes terrasse (env. 70 m<sup>2</sup>)

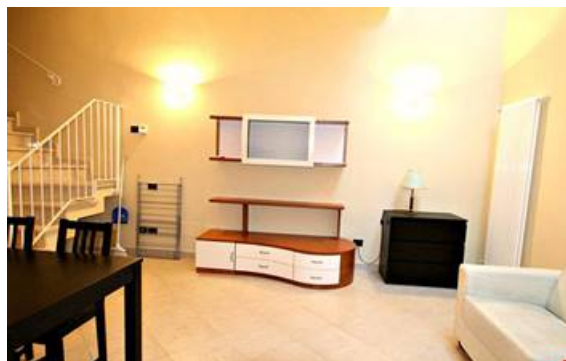
Séjour avec un canapé lit 2 personnes  
Cuisine équipée (4 feux à gaz, four électrique)  
1 chambre double  
Salle de bains ou salle d'eau, WC  
Appartement avec terrasse

### 3 pièces 6 personnes (env. 100 m<sup>2</sup>)

Séjour avec un canapé lit 2 personnes  
Cuisine équipée (4 feux à gaz, four électrique)  
1 chambre double  
1 chambre avec 2 lits simples  
Salle de bains ou salle d'eau, WC

### 4 pièces 8 personnes (env. 135 m<sup>2</sup>)

Séjour avec un canapé lit 2 personnes  
Cuisine équipée (4 feux à gaz, four électrique)  
2 chambres doubles  
1 chambre avec 2 lits simples  
Salle de bains ou salle d'eau, WC



---

## Conditions de la location

---

**Conditions :**

Prix en euros, par appartement pour 3 ou 7 nuits

Caution à régler sur place : 200€/ appartement

Taxe de séjour à régler sur place : 3€/personne (7 nuits max). Gratuit pour enfant de -12 ans (à ce jour)

**Horaires d'arrivée et de départ :**

Arrivée entre 14h et 17h.

*En dehors de ces horaires, merci de prévenir la résidence qui vous indiquera la procédure à suivre pour récupérer vos clés.*

**À noter :** au delà de 18h, aucune arrivée ne sera possible. Merci de prendre vos dispositions.

Départ avant 10h

---

## Le prix comprend

---

- Le linge de lit
- Le linge de toilette
- La consommation d'eau, gaz et électricité
- Le ménage final (sauf coin cuisine)
- La climatisation
- La TV satellite
- L'accès wifi
- La laverie collective
- Le prêt de lit bébé (sur demande)
- Les animaux admis (de petite taille)

---

## Pensez-y

---

**Services optionnels à régler sur place :**

- Parking : 15€/jour (à préciser au moment de la réservation –règlement sur place)

**À noter :**

- Carte d'identité ou passeport en cours de validité obligatoire (y compris pour les bébés)

## Les + Odalys

- **Linge de lit gratuit**, dans votre location de vacances  
N'encombrez plus vos valises avec votre linge de lit, Odalys vous en fournit gratuitement.

## Comment venir



### En avion :

De l'aéroport international de Florence « Amerigo Vespucci » : vous pouvez prendre un taxi (compter 20 mn). Vous avez aussi des navettes aéroport-gare centrale (Santa Maria Novella) et de la gare prendre le bus n°14 et descendre au dernier arrêt de la rue Ghibellina (5 mn). De l'aéroport international de Pise « Galileo Galilei » : vous pouvez prendre un train direct pour Florence puis la navette jusqu'à la gare de Santa Maria Novella et de la gare prendre le bus n°14 et descendre au dernier arrêt de la rue Ghibellina (5 mn).

### En voiture :

De Gênes : prendre l'autoroute A12 direction Lucca, sortir à Viareggio et continuer sur l'autoroute A11 pour Florence, sortir à Perotola (aéroport) et prendre la rue Zoroastro Da Perotola, continuer jusqu'au viale Rede et faire tout le périphérique (Viale Strozzi, direction Piazza Della Libertà, viale Matteotti, direction Piazzale Donatello, Viale Antonio Gramsci, direction Piazza Beccaria, Viale della Giovine Italia, direction Piazza Piave, prendre ensuite à droite au feu rouge en longeant le fleuve Aron, direction Ponte Vecchio, tourner à la 2ème à droite Via Delle Casine, au fond de cette rue tourner à droite, à 100 m Palazzo Virgilio rue Ghibellina, 7.

***Toute l'équipe Odalys vous souhaite un agréable séjour.***