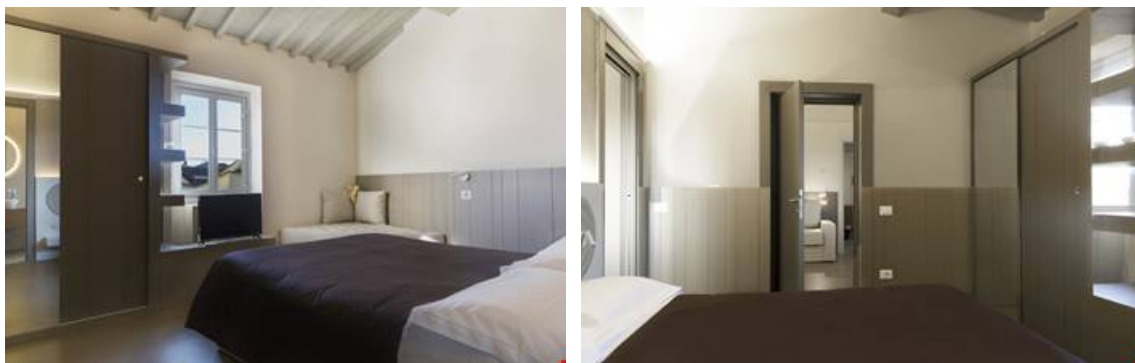


## Florence Résidence Palazzo Dei Ciompi

Via Pietrapiana, 18  
50125 FLORENCE  
Tél. : +39 055 2340719



---

### Votre destination

---

Florence, capitale de la Toscane, fait partie des villes d'Italie les plus visitées et l'une des plus riches en monuments et en œuvres d'art. Célèbre dans le monde entier pour ses monuments et ses œuvres d'art des plus grands artistes de la Renaissance, elle est une destination de choix pour les amateurs d'art, de monuments et d'histoire.

---

### Activités, sports et loisirs

---

Découverte de Florence (un patrimoine artistique exceptionnel) : les ponts sur l'Arno, églises, palais, musées, places  
Les loggias, les jardins, le Ponte Vecchio  
Restaurants, bars, discothèques

---

### Découverte de la région

---

Découverte de la Toscane : Sienne, Pise  
Les domaines viticoles  
Panoramas sur la campagne toscane et les villas

---

## Votre lieu de résidence

---

En plein cœur de Florence, la résidence est à seulement 350 m du Duomo et de la basilique de Santa Croce. Dans un bâtiment rénové du XIXe siècle, cet hébergement se trouve en face du marché aux puces caractéristique de la Via Pietrapiana. Bâtiment majestueux comprend 28 appartements desservis par 2 ascenseurs. Les appartements sont entièrement équipés avec micro-ondes et lave-vaisselle et disposent de la climatisation, TV satellite et accès wifi.

À votre disposition : parking (avec participation, places limitées à préciser au moment de la réservation)

---

## Descriptif des logements

---

### Studio 2 personnes (env. 25 m<sup>2</sup>)

Séjour avec un lit double ou 2 lits simples  
Coin cuisine équipé  
Salle d'eau, WC

### 2 pièces 2/4 personnes (env. 40 m<sup>2</sup>)

Séjour avec un canapé-lit 2 personnes  
Coin cuisine équipé  
Chambre double  
Salle d'eau, WC



---

## Conditions de la location

---

#### Conditions :

Prix en euros, par appartement et par séjour  
Pas de caution (à ce jour)  
Taxe de séjour (à ce jour) : 3,50€/personne/jour

#### Horaires d'arrivée et de départ :

Arrivée entre 14h et 21h sauf dimanche entre 14h et 19h  
*En dehors de ces horaires, merci de prévenir la résidence qui vous indiquera la procédure à suivre pour récupérer vos clefs*  
Départ le samedi avant 11h

---

## Horaires de la réception

---

**Du lundi au vendredi** : 08h-21h  
**Samedi** : 8h30-21h  
**Dimanche** : 14h-19h

---

## Le prix comprend

---

- Le linge de lit et de toilette  
- Le lit bébé  
- La climatisation

- L'accès wifi
- Le local laverie
- Le ménage final
- Les animaux de petite taille accepté (à préciser au moment de la réservation)

---

## Pensez-y

---

### **Services payants**

- Parking\* : 20 €/jour (places limitées – à préciser au moment de la réservation)
- Parking « Sant' Ambrogio » disponible (à 3 minutes de la résidence) : 30€/jour

\* Entrée du parking *Via di Mezzo, 13*

---

## Comment venir

---



### En voiture

De Gênes : suivre A12/E80 et A11/E76 en direction de Via Z da Peretola à Florence. Prendre Viale Alessandro Guidoni, Via Enrico Forlanini, Viale Francesco Redi et SS 67 en direction de Piazzo dei Ciampi.

### En avion

De l'aéroport de Florence : environ 30 minutes (+/- 10 km)

---

***Toute l'équipe Odalys vous souhaite un agréable séjour.***