

Oropesa del Mar Résidence Marina d'Or - Edifice Playa Dorada

c/Jorge Guillem 2, édifice Playa Dorada Calle l'Antina 5
12594 OROPESA DEL MAR
Tél. : 0034 964 72 72 70



Votre destination

Située sur la Costa del Alzhar à quelques minutes de la plage et à environ 90 km de Valencia, la petite ville de Oropesa del Mar se trouve dans une charmante petite baie.

Activités, sports et loisirs

Activités nautiques : voile, planche à voile, plongée
Parc aquatique
Parcs d'attractions
Discothèques

Découverte de la région

Valence, Morella
Patrimoine d'Oropesa (son château, le Musée de Fer, Musée de Naipes)
La Tour du Roi, La Tour La Corda
Balades sur la côte : chemin bleu Oropesa, voie verte Oropesa-Benicassim, Parc naturel de Cabanes-Torreblanca

Votre lieu de résidence

Située à quelques minutes de la plage, La Résidence Marina d'Or est composée d'appartements 3 pièces climatisés et équipés avec cuisine (four, micro-ondes), 2 salles de bains, télévision, terrasse.

À votre disposition : piscine extérieure et pataugeoire, aire de jeux pour enfants, espace fitness, espace, restaurant.

Descriptif des logements

3 pièces 4/6 personnes climatisé (env. 75 m², avec terrasse)

Séjour avec canapé lits 2 places

Cuisine équipée américaine composée d'un frigo, plaque vitrocéramique, micro-ondes, cafetière, réfrigérateur, four, lave-linge

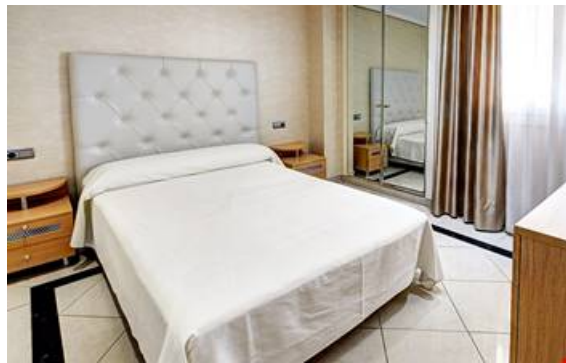
1 chambre avec 1 lit double

1 chambre avec 2 lits simples

2 salles de bains

Climatisation, TV

Terrasse



Conditions de la location

Conditions :

Prix en euros, par appartement et par séjour

Caution à régler sur place à l'arrivée (en espèces) : 200€/appartement. Caution restituée le jour du départ après l'état des lieux.

Taxe de séjour à régler sur place (en espèces)

Horaires d'arrivée et de départ :

Arrivée le samedi à partir de 16h.

Départ le samedi avant 10h

FORMALITÉS : carte nationale d'identité OBLIGATOIRE en cours de validité ou passeport.

Récupération des clés / Réceptif

En haute saison : Edificio Playa Dorada, calle Jorge Guillem

En basse saison : Paseo Marítimo del Mediterraneo, 102, edificio El Cano

Horaires de la réception

Accueil : 16h-22h

Pour les arrivées tardives, contactez la réception qui vous indiquera la marche à suivre pour retirer les clés.

Réception et assistance 24H à l'Hôtel Gran Duque

Le prix comprend

- Le linge de lit
- Le linge de toilette
- L'accès à la piscine extérieure et pataugeoire
- L'aire de jeux enfants
- Le lit bébé (sur réservation et selon disponibilités)
- Les animations enfants (club) 3-12 ans
- Le ménage fin de séjour (sauf coin cuisine et vaisselle)

Pensez-y

À noter :

Faites attention à vos effets personnels, dans certaines résidences des coffres forts sont mis à votre disposition, Odalys Vacances n'étant pas responsable des vols commis pendant votre séjour. En cas de problème à votre arrivée ou durant votre séjour, il est impératif de signaler votre problème en réception : le personnel sur place fera tout pour satisfaire au mieux votre requête.

Les + Odalys

- **Linge de lit gratuit**, dans votre location de vacances

N'encombrez plus vos valises avec votre linge de lit, Odalys vous en fournit gratuitement.

- **Linge de toilette inclus**; *N'emportez rien, tout est fourni !*

N'encombrez plus vos valises avec votre linge de toilette, Odalys vous en fournit gratuitement.

- **Ménage inclus**. *Ne pensez qu'aux vacances !*

Pour des vacances plus sereines, le ménage de fin de séjour est pris en charge par Odalys !

Toute l'équipe Odalys vous souhaite un agréable séjour.