

Denia Résidence Aquamarina

Carretera de las Marinas Km5
03700 DENIA
Tél. : 00 34 965 788 585



Votre destination

Denia est très accessible à égale distance de Valence et d'Alicante, et à quelques kilomètres de Javea. C'est une ville très agréable avec ses plages de sable fin, ses petites criques rocheuses, une gastronomie renommée à base de poissons et de fruits de mer, son passé historique et son parc naturel « El Montgó ».

Activités, sports et loisirs

Activités nautiques : plongée sous marine, balades en bateau, scooter des mers, voile, pêche, canoë kayak, aviron

Plages de sable fin et criques rocheuses

Randonnées, golf

4x4, quad

Vélo

Equitation, tennis

Découverte de la région

Musée archéologique

Parc zoologique

Golf La Sella à 8 km

Parc Naturel El Montgó

Parc d'attractions Terra Mítica et

Aqualandia à Benidorm (48 km)

Excursion à Ibiza (2h de traversée en bateau)

Votre lieu de résidence

Résidence constituée de bâtiments de 4 étages (avec ascenseur) située à 400m de la plage de sable « Las Marinas », à 5 km de la ville de Denia et à 7 km du golf « La Sella ». À proximité vous trouverez des commerces et des restaurants. Les appartements sont aménagés d'un salon/salle à manger, de deux chambres, d'une cuisine fonctionnelle (plaque vitrocéramique, réfrigérateur, lave-linge, micro-ondes...) et d'une terrasse avec mobilier.

À votre disposition : piscine avec pataugeoire (et sa zone de jardin), paddle, climatisation et une place de garage gratuite.

Descriptif des logements

3 pièces 4/6 personnes (env. 58 m²)

Salon/salle à manger avec TV (chaînes locales) et un canapé-lit

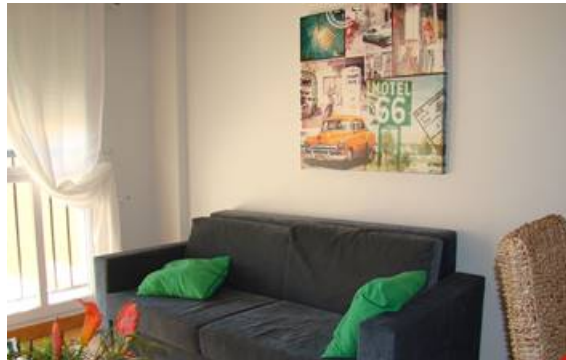
Cuisine indépendante avec plaque vitrocéramique, réfrigérateur, lave-linge et lave-vaisselle, four, micro-ondes, grille-pain

Climatisation dans toute la maison

2 chambres, une avec 2 lits individuels et l'autre avec un grand lit

Salle de bains avec WC

Terrasse avec mobilier de terrasse



Conditions de la location

Conditions :

Prix en euros, par logement et par séjour

Caution à régler sur place

Taxe de séjour à régler sur place

Horaires d'arrivée et de départ :

Arrivée le samedi entre 17h et 19h

Prévenir l'agence en cas d'arrivée tardive..

Départ le samedi avant 10h en laissant l'appartement rangé et propre

Récupération des clés / Réceptif

Agence SERVDEN Inmobiliarias

Carretera las marinas 2 km

Urbanizacion Poblet 146

03700 DENIA (Alicante)

Tel : 00 34 965 788 585

Fax: 00 34 965 750 588 / 787 011

Horaires de la réception

Du lundi au vendredi : 9h30-13h30 et 16h30-19h30

Samedi: 9h30-13h et 17h-19h

Dimanche (juillet/août) : 11h-13h

Le prix comprend

- Le linge de lit
- Le linge de toilette
- La TV (avec chaînes locales)
- Le garage (1 place)
- La climatisation
- L'accès à la piscine avec pataugeoire
- Le ménage final

Pensez-y

Services optionnels à régler sur place :

Tarifs à titre indicatif

- Location lit bébé : 3€/jour

À noter :

- Animaux non admis
- En cas de problème à votre arrivée ou durant votre séjour, il est impératif de signaler votre problème en réception : le personnel sur place fera tout pour satisfaire au mieux votre requête. Faites attention à vos effets personnels, dans certaines résidences des coffres forts sont mis à votre disposition, Odalys Vacances n'étant pas responsable des vols commis pendant votre séjour.

Comment venir



En voiture :

Autoroute AP7, sortie N°62 Denia-Ondara-Javea. Prendre tout droit direction Denia. Après plusieurs ronds-points vous verrez à l'entrée de Denia un panneau sur la gauche indiquant « Playa de las Marinas ». Suivre cette indication puis prendre la rue c/Miguel Hernandez. Au bout de la rue, vous trouverez un rond-point, prendre sur la gauche, vous êtes à présent sur la rue « carretera de las Marinas ». Continuez 2 km en direction de la mer (la mer doit être à votre droite). Vous trouverez l'agence SERVIDEN situé dans l'urbanisation de Poblet.

En avion :

Aéroport de Valence

Toute l'équipe Odalys vous souhaite un agréable séjour.