

Erdeven Résidence Odalys Prestige Le Château de Keravéon

56410 ERDEVEN
Tél. : +33 (0)2 97 56 77 23



Votre destination

Sous le climat ensoleillé de la Bretagne Sud, entre la presqu'île de Quiberon et la magnifique Ria d'Étel, Erdeven est un espace privilégié de vacances en toute liberté.

À quelques kilomètres du port de pêche et de plaisance d'Étel, et proche des villes de Carnac, Auray, Quiberon, Lorient, Vannes, vous tomberez sous le charme de cette région typiquement bretonne où vous pourrez déguster poissons et fruits de mer, cidre, crêpes, galettes et kouign amann...

Activités, sports et loisirs

Sports nautiques : sur 8 km de littoral

Plages (sable blond, familiales, sportives, dunes protégées et conservées à l'état sauvage)

Espaces nautiques (surf, planche à voile, pêche côtière...)

Randonnées, vélo, marche, golf, bien-être...

Réseau de pistes cyclables et de chemins (nombreux itinéraires en boucle)

Golf : superbes 18 et 9 trous de Saint Laurent à 5 mn du Château.

4 autres parcours d'exception à proximité (Baden, Ploemeur, Queven et Sauzon (Belle Ile)

Balnéothérapie d'Erdeven à tarifs préférentiels

Découverte de la région

Ria d'Étel, Carnac, La Trinité sur Mer, Auray, presqu'île et côte sauvage de Quiberon

Vannes, l'île aux Moines, Ile golfe du Morbihan, Belle Ile, île de Groix, Port Louis, Lorient...

Alignements de menhirs, dolmens, cromlech, chemin des mégalithes, calvaires

Veilles chapelles, fontaines, moulin à vent du Narbon, manoir de Kercadio

Agenda - à ne pas manquer

- Fêtes historiques et Festival Jazz à Vannes (juillet)
- Festival des Chapelles à Erdeven (août)
- Festival Interceltique de Lorient (02 au 11/08)

Votre lieu de résidence

Un havre de paix proche de sites d'exception

Entre la ria d'Étel et la presqu'île de Quiberon, Erdeven vous a concocté un programme de rêve : 300 ha de dunes, 8 km de littoral, 4 plages, menhirs et dolmens, forêts, 80 km de sentiers à découvrir à pied, à cheval ou à vélo... Dans un écrin de verdure de 10 ha, cette magnifique demeure seigneuriale classée monument historique propose des appartements modernes aménagés dans le donjon, le corps de logis et l'orangerie et, de mi-mai à fin septembre, une piscine extérieure chauffée.

À votre disposition sur place : service petit déjeuner, aire de jeux, accès wifi dans les appartements et parking extérieur.

1 x 2/3 pièces 4/6 personnes est aménagé pour l'accueil des personnes à mobilité réduite (en rez-de-chaussée ou en étage avec ascenseur)

Descriptif des logements

Studio 2 personnes (env. 15 à 22 m²)

En rez-de-chaussée avec terrasse ou en étage (avec ascenseur)

Séjour avec canapé gigogne ou lit double.

Kitchenette équipée (plaque vitrocéramique 2 feux, micro-ondes/grill, cafetière électrique, bouilloire, grille-pain, réfrigérateur avec compartiment de congélation)

Salle de douche avec WC ou WC séparé

Studio cabine 4 personnes (env. 18 à 30 m²)

En rez-de-chaussée avec terrasse ou en étage (escalier ou ascenseur suivant l'emplacement dans le château)

Séjour avec canapé gigogne

1 cabine (petite chambre avec fenêtre) avec 1 lit double ou 2 lits superposés

Kitchenette équipée (plaque vitrocéramique 4 feux, micro-ondes/grill, lave-vaisselle, cafetière électrique, bouilloire, grille-pain, réfrigérateur avec compartiment de congélation)

Salle de douche avec WC ou WC séparé

2 pièces 4 personnes (env. 30 à 35 m²)

En rez-de-chaussée avec terrasse ou à en étage (escalier ou ascenseur suivant l'emplacement dans le château)

Séjour avec canapé gigogne

1 chambre avec 1 lit double.

Kitchenette équipée (plaque vitrocéramique 4 feux, micro-ondes/grill, lave-vaisselle, cafetière électrique, bouilloire, grille-pain, réfrigérateur avec compartiment de congélation)

Salle de douche avec WC ou WC séparé

2-3 pièces 4/6 personnes (env. 35 à 55 m²)

En rez-de-chaussée avec terrasse ou à en étage (escalier ou ascenseur suivant l'emplacement dans le château)

Séjour avec canapé gigogne

1 chambre avec 1 lit double

1 cabine (petite chambre avec fenêtre) avec soit 2 lits superposés, soit 2 lits simples ou 1 lit double

Kitchenette équipée (plaque vitrocéramique 4 feux, micro-ondes/grill, lave-vaisselle, cafetière électrique, bouilloire, grille-pain, réfrigérateur avec compartiment de congélation)

Salle de douche avec WC ou WC séparé

3 pièces 6 personnes (env. 58 m²)

En étage (escalier)

Séjour avec canapé gigogne

2 chambres avec 1 lit double chacune

Kitchenette équipée (plaque vitrocéramique 4 feux, micro-ondes/grill, lave-vaisselle, cafetière électrique, bouilloire, grille-pain, réfrigérateur avec compartiment de congélation)

Salle de douche avec WC ou WC séparé

3-4 pièces 8 personnes (env. 60 m²)

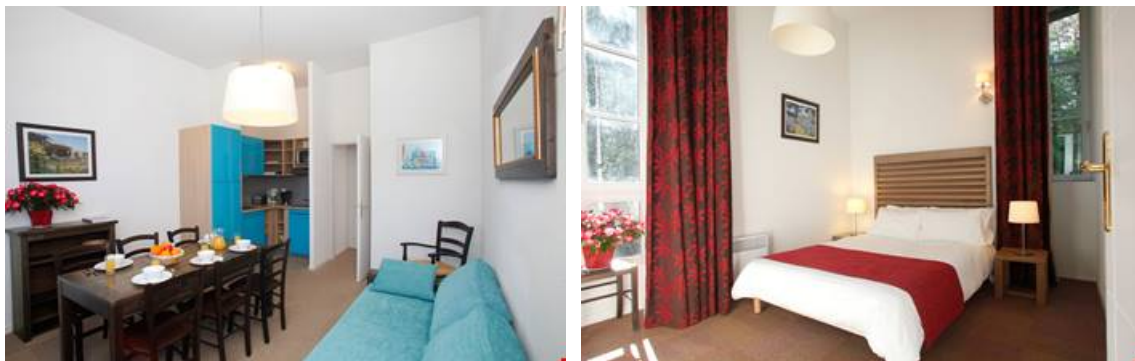
En étage, avec escalier ou ascenseur suivant l'emplacement dans le château

Séjour avec canapé gigogne

2 chambres avec 1 lit double chacune

1 cabine (petite chambre avec fenêtre) avec soit 2 lits superposés soit 2 lits simples Kitchenette équipée (plaque vitrocéramique 4 feux, micro-ondes/grill, lave-vaisselle, cafetière électrique, bouilloire, grille-pain, réfrigérateur avec compartiment de congélation)

Salle de douche avec WC ou WC séparé



Conditions de la location

Conditions :

Prix en euros, par logement et par séjour.

Caution à régler sur place : 500€ (1 versement)

La caution est restituée après inventaire le jour du départ ou renvoyée par courrier (pour les départs en dehors des heures d'ouverture de la réception).

Taxe de séjour à régler sur place (+18 ans) : 2.30€ (tarif max par personne et par nuit)

Éco recyclage à régler sur place : 0.20€/nuit/personne (+13 ans)

Horaires d'arrivée et de départ :

Formule Location : Arrivée entre 16h et 19h (hors saison) et entre 17h et 20h (en saison) - Départ avant 10h.

Formule Escapade : Arrivée à partir de 16h (hors saison) et 17h (en saison) - Départ avant 10h

En cas d'arrivée tardive, il est impératif de prévenir la résidence qui vous indiquera la marche à suivre.

Horaires de la réception

Lundi, jeudi et vendredi : 10h-12h et 16h-19h (17h-20h en juillet/août)

Mardi : 10h-12h

Samedi : 10h-12h et 16h-19h (hors saison) ou 17h-20h (en saison)

Dimanche : 10h-12h

Fermeture le mardi après-midi et le mercredi toute la journée.

Le prix comprend

La Formule "Location"

- Le linge de lit
- Le linge de toilette
- La TV
- Le parking découvert
- L'accès wifi dans les appartements et la réception
- L'accès à la piscine et la pataugeoire extérieures chauffées (mi-mai à fin septembre)

La Formule "Escapade" - pour les courts séjours :

- Le linge de lit (lits faits à l'arrivée excepté couchages dans le séjour)
- Le linge de toilette
- La TV
- Le ménage de fin de séjour (hors kitchenette et vaisselle)
- Les services gratuits de la formule location

Pensez-y

Services optionnels à régler sur place :

- Laverie (voir tarifs directement sur place)
- Possibilité de petit déjeuner sur commande (à régler sur place) : 10€/personne
- Location kit bébé (lit + chaise haute + baignoire) : 8€/jour – 25€/séjour (sur réservation en appelant la résidence)
- Ménage fin de séjour sur demande (hors cuisine) : à partir de 72€

- Animaux admis* (à préciser à la réservation) : 60€/animal/séjour (7 nuits et +) - 12€/nuit (moins de 7 nuits)

* Avec carnet de vaccinations à jour et tatouage. Les chiens doivent être tenus en laisse dans l'enceinte de la résidence

- **Wifi gratuit**, *Connexion sans fil dans la résidence !*
Restez connectés durant votre location vacances grâce à l'accès Wifi mis à disposition gratuitement dans toute la résidence.
- **Télévision gratuite**, *dans votre location de vacances*
Pour vos moments de divertissement en famille.
- **Linge de lit gratuit**, *dans votre location de vacances*
N'encombrez plus vos valises avec votre linge de lit, Odalys vous en fournit gratuitement.
- **Animaux admis**, *dans la résidence sous conditions**
* Avec carnet de vaccinations à jour et tatouage. Les chiens doivent être tenus en laisse dans l'enceinte de la résidence.
- **La piscine chauffée**, *de mi-mai à fin septembre*
- **Les atouts de cette destination**
 - La proximité de Carnac et de ses belles plages de sable fin
 - La situation du Château dans un parc arboré de 10 hectares

Comment venir



En voiture

À Vannes prendre direction Lorient N165. A hauteur d'Auray, prendre la sortie Carnac Quiberon - Etel. Au rond-point prendre D22 vers Ploemel - Erdeven. Après 2km, prendre à gauche D105 vers Ploemel - Erdeven jusqu'à Erdeven. Après le panneau d'entrée Erdeven, prendre à droite C1 vers Keravéon, passer devant la porte d'entrée du parc puis prendre à gauche l'intersection et continuer tout droit jusqu'au Château.

En train

Gare d'Auray (15 km).

En avion

Aéroport de Lorient Lann Bihoué (30 km).

Toute l'équipe Odalys vous souhaite un agréable séjour.