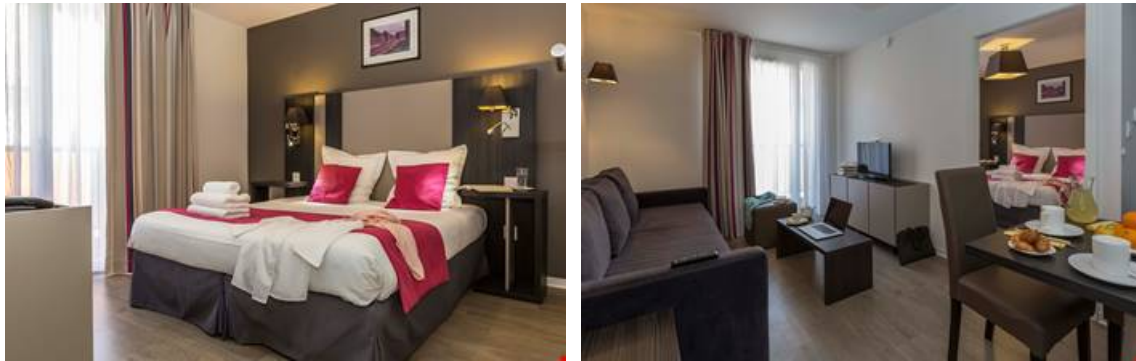


Colmar Appart'hôtel Odalys La Rose d'Argent

15, avenue d'Alsace
68000 COLMAR
Tél. : +33 (0)3 89 20 75 38



Votre destination

Capitale du Centre Alsace, entre Strasbourg et Mulhouse, à proximité de l'Allemagne et de la Suisse, Colmar offre aux visiteurs un raccourci saisissant de plus de mille ans d'histoire européenne.

Activités, sports et loisirs

Centre historique de Colmar : maisons à colombage, la petite Venise, la collégiale Saint Martin, la place de la cathédrale, rue des Marchands, quartier des Tanneurs, marché couvert...
Visite de Colmar en barque ou en petit train

Découverte de la région

La route des vins d'Alsace
Le château du Haut Koenigsbourg
La volerie des aigles, la Montagne des Singes
Château de Hohlandsbourg
Strasbourg, Mulhouse, Sélestat

Agenda - à ne pas manquer

- Foire aux vins (août)
- Festival de Jazz de Colmar (septembre)

Votre lieu de résidence

L'Appart'hôtel est situé à 200 m du centre-ville. Les appartements, chambres et suites 2 à 4 personnes sont entièrement équipés avec TV et accès wifi gratuits.

À votre disposition : espace détente de 200 m² (bassin de nage à contre-courant chauffé à 30°, jets de massage, fitness), salle de petit déjeuner, laverie payante et parking extérieur payant (places limitées).

Descriptif des logements

Studio 2 personnes (env. 25 m²)

Grand lit double, TV écran plat

Kitchenette équipée (plaque vitrocéramique, hotte, lave-vaisselle, micro-ondes combiné, réfrigérateur)

Salle de bains ou de douche avec WC

2 pièces 4 personnes (env. 35 m²)

Coin salon avec canapé (convertible en lit), table basse, TV écran plat

Kitchenette équipée (plaque vitrocéramique, hotte, lave-vaisselle, micro-ondes combiné, réfrigérateur)

Chambre séparée avec grand lit double

Salle de bains ou de douche avec WC



Conditions de la location

Conditions :

Caution à régler sur place : 300€ (moyen séjour - 5 à 28 nuits) - 500€ (29 nuits et +)

La caution est restituée après inventaire le jour du départ ou renvoyée par courrier.

L'hébergement doit être rendu en parfait état de propreté. *Dans le cas contraire, une somme forfaitaire sera retenue sur la caution*

Taxe de séjour à régler sur place : 1,25€/jour/personne (+18 ans)

Horaires d'arrivée et de départ

Arrivée à partir de 15h.

En cas d'arrivée tardive, merci de prévenir la réception.

Départ avant 11h le jour du départ.

Horaires de la réception

Réception 24h/24

Le prix comprend

- La TV
- L'accès wifi
- L'espace détente
- L'accès à la piscine couverte chauffée
- Le kit bébé

H **Formule Hôtelière** : *court séjour 1 à 4 nuits*

- Le linge de lit (lits faits à l'arrivée)
- Le linge toilette et produits d'accueil
- Le ménage quotidien

R **Formule Résidentielle** : *Semaine locative de 7 nuits*

- Le linge de lit
- Le linge de toilette
- Le ménage en supplément, sur demande et à régler sur place

R+ **Formule Résidentielle Confort** : *moyen séjour 5 à 28 nuits*

- Le linge de lit (lits faits à l'arrivée)
- Le linge de toilette
- Les produits d'accueil à l'arrivée
- Un service de ménage et 1 remplacement du linge de lit et de toilette hebdomadaire (séjour 8 nuits et +)
- Une arrivée possible sur tous les jours de la semaine

Pensez-y

Services optionnels à régler sur place :

- Petit déjeuner buffet : 12€ (adulte) - 7€ (4-12 ans)
- Laverie : 4€ (lavage) - 2€ (séchage)
- Parking extérieur (places limitées) : 7€/jour - 30€/semaine – 90€/mois
- Kit serviette (1 grande + 1 petite et tapis de bain) : 7€
- Service ménage disponible sur demande (séjour 5 à 7 nuits) : à partir de 12€ (ménage quotidien, recouche) ou à partir de 40€ (ménage hebdomadaire complet)
- Ménage fin de séjour : à partir de 60€ (moyen séjour 5 à 28 nuits)
- Animal* : 10€/jour

* Avec carnet de vaccinations à jour et tatouage. Les chiens doivent être tenus en laisse dans l'enceinte de l'appart'hôtel

Les + Odalys

- **Séminaires**, *Organisez vos réunions avec Odalys*
Accueil de 20 personnes en U
- **Wifi gratuit**, *Connexion sans fil dans l'appart hôtel !*
Restez connectés durant votre séjour en ville grâce à l'accès wifi mis à disposition gratuitement.
- **Espace détente de 200 m²**, *dans votre location de vacances*
Bassin de 35 m² chauffée à 30 ° équipé de nage à contre-courant et jets de massage et fitness.

Comment venir



En voiture

De Paris, A4 direction Strasbourg. A35 ou A 36 vers Colmar.

GPS : indiquer l'adresse suivante : **2 RUE DU GRILLENBREIT** .

En train

Gare de Colmar (2,5 km)

En avion

Aéroports de Strasbourg et de Bâle-Mulhouse.

Toute l'équipe Odalys vous souhaite un agréable séjour.