

Aix en Provence Appart'hôtel Odalys Aix Chartreuse

42, route de Galice
13090 AIX EN PROVENCE
Tél. : +33 (0)4 42 29 66 00 - Fax : +33 (0)4 42 29 66 01



Votre destination

Un patrimoine exceptionnel au pied de la Sainte Victoire et un point de départ idéal pour découvrir la Provence !

Activités, sports et loisirs

Le cours Mirabeau, les fontaines, les hôtels particuliers, le Musée Granet
La cathédrale, les Thermes
Sextius, les marchés
Fondation Vasarely
Atelier Cézanne

Découverte de la région

Circuit Cézanne, la Sainte Victoire
Les calanques, la Camargue
Le Luberon (Gordes, Bonnieux, Lacoste...)
L'île sur la Sorgue et ses antiquaires
Golf à 15 minutes
Les vignobles de Provence

Votre lieu de résidence

L'Appart'hôtel, d'accès facile, à proximité de l'autoroute, est situé à 15 mn à pied du centre historique d'Aix en Provence (liaison par bus toutes les 20 mn). Les appartements lumineux et spacieux, sont climatisés et équipés avec coin cuisine, salle de bains ou de douche, téléphone, accès wifi, télévision (Canal +) et balcon.

À votre disposition : service petit déjeuner, laverie payante, parking couvert payant (places limitées) et parking extérieur gratuit et accueil 24h/24 et 7j/7.

2 x studios 2 personnes et 1 x appartement pour 4 personnes sont aménagés pour l'accueil des personnes à mobilité réduite (avec une salle de douche au lieu d'une salle de bains)

Descriptif des logements

Studio 2 personnes (env. 23 m²)

Séjour avec 1 lit double ou 2 petits lits

Kitchenette équipée (réfrigérateur, plaque de cuisson, micro-ondes, cafetière, vaisselle)

Salle de bains douche avec WC

2 pièces 4 personnes (env. 43 m²)

Séjour avec 1 canapé lit

Chambre indépendante avec 1 lit double

Kitchenette équipée (réfrigérateur, plaque de cuisson, micro-ondes, cafetière, vaisselle)

Salles de bain avec WC, baignoire et ou douche

3 pièces 6 personnes (env. 63 m²)

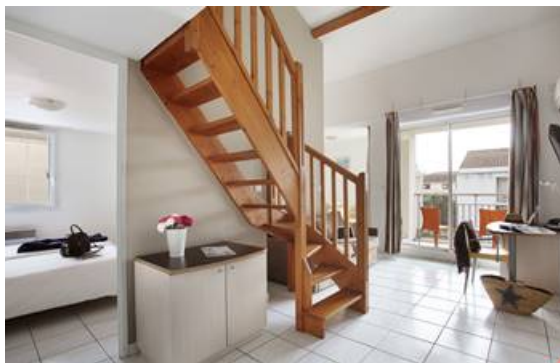
Séjour avec 1 canapé lit

1 Chambre indépendante avec 1 lit double

1 Chambre indépendante avec 2 lits simples

Kitchenette équipée (réfrigérateur, plaque de cuisson, micro-ondes, cafetière, vaisselle)

Salles de bain avec WC, baignoire et ou douche



Conditions de la location

Conditions :

Prix en euros, par logement et par séjour

Taxe de séjour à régler sur place : 1.10€/personne (+18 ans)

Horaires d'arrivée et de départ :

Arrivée à partir de 15h.

En cas d'arrivée tardive, merci de prévenir préalablement la réception

Départ jusqu'à 12h

Horaires de la réception

Téléphone : +33 (0)4 42 29 66 00

Réception : accueil 24h/24 et 7j/7

Le prix comprend

- La TV
- L'accès wifi
- Le parking extérieur
- Le kit bébé



Formule Hôtelière : *court séjour 1 à 4 nuits*

- Le linge de lit (lits faits à l'arrivée)
- Le linge toilette et produits d'accueil
- Le ménage quotidien



Formule Résidentielle Confort : *moyen séjour 5 à 28 nuits*

- Le linge de lit (lits faits à l'arrivée)
- Le linge de toilette
- Les produits d'accueil à l'arrivée
- Un service de ménage et 1 remplacement du linge de lit et de toilette hebdomadaire (séjour 8 nuits et +)
- Une arrivée possible sur tous les jours de la semaine

Pensez-y

Services optionnels à régler sur place :

- Laverie : 4€ (lavage) - 2€ (séchage)
- Parking couvert (places limitées) : 6€/jour - 30€/semaine - 100€/mois
- Service petit déjeuner (buffet) : 8€/adulte - 6€ (4-12 ans) - Gratuit enfants de -4 ans
- Kit serviette (1 grande + 1 petite et tapis de bain) : 7€
- Service ménage disponible sur demande (séjour 5 à 7 nuits) : à partir de 9€ (ménage quotidien, recouche) ou à partir de 40€ (ménage hebdomadaire complet)
- Ménage fin de séjour : à partir de 60€ (moyen séjour 5 à 28 nuits)
- Animal* : 10€/jour

* Avec carnet de vaccinations à jour et tatouage. Les chiens doivent être tenus en laisse dans l'enceinte de l'appart'hôtel

Les + Odalys

- **Wifi gratuit**, Connexion sans fil dans l'appart hôtel !
Restez connectés durant votre séjour en ville grâce à l'accès wifi mis à disposition gratuitement.
- **Télévision gratuite & Canal +**, dans votre appart hôtel
Canal +

Comment venir



En voiture :

De l'A51 sortie Aix ouest/Jas de Bouffan : serrer à Gauche. Au feu, prendre à gauche (route de Galice). Prendre la 1ère à droite, continuer sur 80m.

De l'A8 de Nice : suivre Avignon/Sisteron sortie Aix ouest/Jas de Bouffan, serrer à Gauche. Au feu, prendre à gauche (route de galice). Prendre la 1ère à droite, continuer sur 80m.

De l'A8 de Lyon : sortie n°29 Aix ouest/Jas de Bouffan. Au rond point, prendre à gauche, route de galice, continuer sur 451m. Au rond point place Lucien Sauze, aller tout droit, route de galice, continuer sur 447m. Au rond point du lieutenant colonel Jean pierre, prendre à gauche, route de Galice, continuer sur 1.8 km.

Coordonnées GPS : Lat. 43.5285917 - Long. 5.426028

En train :

De la Gare TGV d'Aix en Provence : Rejoindre l'A51 sortie Aix ouest/Jas de Bouffan, serrer à Gauche. Au feu, prendre à gauche (route de Galice). Prendre la 1ère à droite, continuer sur 80 m.

De la Gare routière Aix centre : rejoindre l'avenue de l'Europe, continuer sur 130 m. Au rd point, Adrien Legros, prendre à gauche Bd Ferdinand de Lesseps, continuer sur 333 m ; aller tout droit, rue Irma Moreau sur 140 m ; prendre à gauche rue des Bœufs, continuer sur 138 m ; prendre à droite, route de Galice, continuer sur 4m.

Toute l'équipe Odalys vous souhaite un agréable séjour.